



Førsteklasses isolasjon

- Tungt antenkelig B-s3, d0
- Vanndampdiffusjonsmotstand $\mu \geq 10.000$
- Varmeledningsevne $\lambda_{0^{\circ}\text{C}} \leq 0,033 \text{ W}/(\text{m}\cdot\text{K})$
- APP = Antimicrobial Product Protection





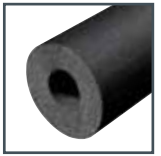
KAIFLEX KKplus

Slanger · Lengde: 2 m · Farge: svart

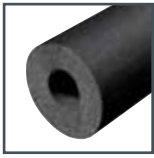
Kobberrør CU		Stålrør FE			KKplus 1 Tykkelse 7,0 - 10,0 mm				KKplus 2 Tykkelse 9,5 - 16,0 mm			
Utv. ø mm	Nominell diameter DN	Tommer	Utv. ø mm	Nominell diameter DN	Tykkelse mm	Dimensjon	NRF-nr.	m / eske	Tykkelse mm	Dimensjon	NRF-nr.	m / eske
6	4				7,0	KK+1/006	9415775	466	9,5	KK+2/006	9415808	288
8	6				7,0	KK+1/008	9415776	406	10,0	KK+2/008	9415809	240
10	8	1/8	10,2	6	7,5	KK+1/010	9415777	284	11,0	KK+2/010	9415811	192
12	10		12,5		7,5	KK+1/012	9415778	234	11,0	KK+2/012	9415812	168
15	10	1/4	13,5	8	8,0	KK+1/015	9415779	192	11,0	KK+2/015	9415813	144
18	15	3/8	17,2	10	8,0	KK+1/018	9415781	168	11,5	KK+2/018	9415814	120
22	20	1/2	21,3	15	8,5	KK+1/022	9415782	132	12,0	KK+2/022	9415815	96
25	20		25,0		8,5	KK+1/025	9415783	108	12,5	KK+2/025	9415816	84
28	25	3/4	26,9	20	8,5	KK+1/028	9415784	96	12,5	KK+2/028	9415817	80
30	25				9,0	KK+1/030	9415785	96	12,5	KK+2/030	9415818	72
35	32	1	33,7	25	9,0	KK+1/035	9415786	70	13,0	KK+2/035	9415819	60
38	32		38,0		9,0	KK+1/038	9415787	70				
42	40	1 1/4	42,4	32	9,0	KK+1/042	9415788	60	13,5	KK+2/042	9415821	40
			44,5		9,0	KK+1/045	9415789	56	13,5	KK+2/045	9415822	40
		1 1/2	48,3	40	9,0	KK+1/048	9415791	50	13,5	KK+2/048	9415823	40
54	50		54,0		9,0	KK+1/054	9415792	40	13,5	KK+2/054	9415824	32
57	50		57,0		9,0	KK+1/057	9415793	40	14,0	KK+2/057	9415825	32
		2	60,3	50	9,0	KK+1/060	9415794	36	14,0	KK+2/060	9415826	32
64			63,5		9,5	KK+1/064	9415795	32	14,0	KK+2/064	9415827	28
70			70,0		9,5	KK+1/070	9415796	32	14,0	KK+2/070	9415828	28
76,1	65	2 1/2	76,1	65	9,5	KK+1/076	9415797	24	14,0	KK+2/076	9415829	28
80					9,5	KK+1/080	9415798	24	14,5	KK+2/080	9415831	24
88,9	80	3	88,9	80	9,5	KK+1/089	9415799	20	14,5	KK+2/089	9415832	20
		3 1/2	101,6		9,5	KK+1/102	9415801	16	14,5	KK+2/102	9415833	16
108	100		108,0		9,5	KK+1/108	9415802	16	14,5	KK+2/108	9415834	16
114	100	4	114,3	100	9,5	KK+1/114	9415803	16	15,0	KK+2/114	9415835	16
			125,0		9,5	KK+1/125	9415804	12	15,0	KK+2/125	9415836	12
133	125		133,0		9,5	KK+1/133	9415805	12	15,5	KK+2/133	9415837	12
		5	139,7	125	10,0	KK+1/140	9415806	12	15,5	KK+2/140	9415838	8
159	150		160,0		10,0	KK+1/160	9415807	8	16,0	KK+2/160	9415839	8

KAIFLEX KKplus

Slanger · Lengde: 2 m · Farge: svart



Kobberrør CU		Stålrør FE			KKplus 3 Tykkelse 12,5 - 19,0 mm				KKplus 4 Tykkelse 15,5 - 25,0 mm			
Utv. ø mm	Nominell diameter DN	Tommer	Utv. ø mm	Nominell diameter DN	Tykkelse mm	Dimensjon	NRF-nr.	m / eske	Tykkelse mm	Dimensjon	NRF-nr.	m / eske
6	4											
8	6											
10	8	1/8	10,2	6	12,5	KK+3/010	9415841	156	15,5	KK+4/010	9415865	110
12	10		12,5		13,0	KK+3/012	9415842	144	16,0	KK+4/012	9415866	100
15	10	1/4	13,5	8	13,5	KK+3/015	9415843	108	17,0	KK+4/015	9415867	90
18	15	3/8	17,2	10	14,0	KK+3/018	9415844	96	17,5	KK+4/018	9415868	72
22	20	1/2	21,3	15	14,5	KK+3/022	9415845	84	18,0	KK+4/022	9415869	64
25	20		25,0		14,5	KK+3/025	9416095	70	18,5	KK+4/025	9415871	56
28	25	3/4	26,9	20	15,0	KK+3/028	9415846	60	19,0	KK+4/028	9415872	50
30	25				15,0	KK+3/030	9416096	50	19,0	KK+4/030	9415873	40
35	32	1	33,7	25	15,5	KK+3/035	9415847	50	19,5	KK+4/035	9415874	40
38	32		38,0									
42	40	1 1/4	42,4	32	16,0	KK+3/042	9415848	40	20,0	KK+4/042	9415875	32
			44,5		16,0	KK+3/045	9416097	36	20,5	KK+4/045	9415876	28
		1 1/2	48,3	40	16,0	KK+3/048	9415849	32	20,5	KK+4/048	9415877	24
54	50		54,0		16,5	KK+3/054	9415851	24	21,0	KK+4/054	9415878	24
57	50		57,0		16,5	KK+3/057	9416098	24	21,0	KK+4/057	9415879	20
		2	60,3	50	16,5	KK+3/060	9415852	24	21,5	KK+4/060	9415881	20
64			63,5		16,5	KK+3/064	9415853	20	21,5	KK+4/064	9415882	18
70			70,0		17,0	KK+3/070	9415854	18	22,0	KK+4/070	9415883	16
76,1	65	2 1/2	76,1	65	17,0	KK+3/076	9415855	16	22,0	KK+4/076	9415884	16
80					17,0	KK+3/080	9416099	16	22,5	KK+4/080	9415885	16
88,9	80	3	88,9	80	17,5	KK+3/089	9415856	16	22,5	KK+4/089	9415886	12
		3 1/2	101,6		17,5	KK+3/102	9415857	12	23,0	KK+4/102	9415887	10
108	100		108,0		18,0	KK+3/108	9415858	12	23,0	KK+4/108	9415888	10
114	100	4	114,3	100	18,0	KK+3/114	9415859	12	23,5	KK+4/114	9415889	10
			125,0		18,5	KK+3/125	9415861	12	23,5	KK+4/125	9415891	8
133	125		133,0		18,5	KK+3/133	9415862	8	24,0	KK+4/133	9415892	6
		5	139,7	125	19,0	KK+3/140	9415863	8	24,5	KK+4/140	9415893	6
159	150		160,0		19,0	KK+3/160	9415864	6	25,0	KK+4/160	9415894	6



KAIFLEX KKplus

Slanger · Lengde: 2 m · Farge: svart

Kobberrør CU		Stålrør FE			KKplus 5 Tykkelse 21,5 - 30,0 mm				KKplus 6 Tykkelse 26,5 - 42,0 mm			
Utv. ø mm	Nominell diameter DN	Tommer	Utv. ø mm	Nominell diameter DN	Tykkelse mm	Dimensjon	NRF-nr.	m / eske	Tykkelse mm	Dimensjon	NRF-nr.	m / eske
12	10		12,5						26,5	KK+6/012	9416101	40
15	10	¼	13,5	8					28,0	KK+6/015	9416102	32
18	15	⅜	17,2	10	21,5	KK+5/018	9415895	50	29,0	KK+6/018	9415912	32
22	20	½	21,3	15	22,5	KK+5/022	9415896	42	30,0	KK+6/022	9415913	32
25	20		25,0									
28	25	¾	26,9	20	23,5	KK+5/028	9415897	40	31,5	KK+6/028	9415914	24
30	25											
35	32	1	33,7	25	24,5	KK+5/035	9415898	24	33,0	KK+6/035	9415915	22
38	32		38,0									
42	40	1 ¼	42,4	32	25,5	KK+5/042	9415899	22	34,0	KK+6/042	9415916	16
			44,5									
		1 ½	48,3	40	26,0	KK+5/048	9415901	18	35,0	KK+6/048	9415917	12
54	50		54,0		26,5	KK+5/054	9415902	16	35,5	KK+6/054	9415918	12
57	50		57,0						36,0	KK+6/057	9415919	12
		2	60,3	50	27,0	KK+5/060	9415903	12	36,5	KK+6/060	9415921	10
64			63,5		27,0	KK+5/064	9415904	12	37,0	KK+6/064	9415922	10
70			70,0		27,5	KK+5/070	9415905	12	37,5	KK+6/070	9415923	8
76,1	65	2 ½	76,1	65	27,5	KK+5/076	9415906	10	38,0	KK+6/076	9415924	8
80									38,0	KK+6/080	9415925	8
88,9	80	3	88,9	80	28,5	KK+5/089	9415907	8	39,0	KK+6/089	9415926	6
		3 ½	101,6						39,5	KK+6/102	9415927	4
108	100		108,0		29,0	KK+5/108	9415908	6	40,0	KK+6/108	9415928	4
114	100	4	114,3	100	29,0	KK+5/114	9415909	6	40,0	KK+6/114	9415929	4
			125,0									
133	125		133,0						41,0	KK+6/133	9415931	2
		5	139,7	125	30,0	KK+5/140	9415911	4	41,5	KK+6/140	9415932	2
159	150		160,0						42,0	KK+6/160	9415933	2

KAIFLEX KKplus-SK-O

Selvklebende slanger med tangensialt snitt og overlapp · Lengde: 2 m · Farge: svart



Kobberrør CU		Stålrør FE			KKplus 1 Tykkelse 8,0 - 9,5 mm				KKplus 2 Tykkelse 11,0 - 14,5 mm			
Utv. ø mm	Nominell diameter DN	Tommer	Utv. ø mm	Nominell diameter DN	Tykkelse mm	Dimensjon	NRF-nr.	m / eske	Tykkelse mm	Dimensjon	NRF-nr.	m / eske
15	10	¼	13,5	8					11,0	KK+2/015	9415946	144
18	15	⅜	17,2	10	8,0	KK+1/018	9415935	168	11,5	KK+2/018	9415947	120
22	20	½	21,3	15	8,5	KK+1/022	9415936	132	12,0	KK+2/022	9415948	96
28	25	¾	26,9	20	8,5	KK+1/028	9415937	96	12,5	KK+2/028	9415949	80
35	32	1	33,7	25	9,0	KK+1/035	9415938	70	13,0	KK+2/035	9415951	60
42	40	1 ¼	42,4	32	9,0	KK+1/042	9415939	60	13,5	KK+2/042	9415952	40
		1 ½	48,3	40	9,0	KK+1/048	9415941	50	13,5	KK+2/048	9415953	40
54	50		54,0		9,0	KK+1/054	9415942	40	13,5	KK+2/054	9415954	32
		2	60,3	50	9,0	KK+1/060	9415943	36	14,0	KK+2/060	9415955	32
76,1	65	2 ½	76,1	65	9,5	KK+1/076	9415944	24	14,0	KK+2/076	9415956	28
88,9	80	3	88,9	80	9,5	KK+1/089	9415945	20	14,5	KK+2/089	9415957	20

Kobberrør CU		Stålrør FE			KKplus 3 Tykkelse 13,5 - 17,5 mm				KKplus 4 Tykkelse 17,0 - 22,5 mm			
Utv. ø mm	Nominell diameter DN	Tommer	Utv. ø mm	Nominell diameter DN	Tykkelse mm	Dimensjon	NRF-nr.	m / eske	Tykkelse mm	Dimensjon	NRF-nr.	m / eske
15	10	¼	13,5	8	13,5	KK+3/015	9415958	108	17,0	KK+4/015	9415971	90
18	15	⅜	17,2	10	14,0	KK+3/018	9415959	96	17,5	KK+4/018	9415972	72
22	20	½	21,3	15	14,5	KK+3/022	9415961	84	18,0	KK+4/022	9415973	64
28	25	¾	26,9	20	15,0	KK+3/028	9415962	60	19,0	KK+4/028	9415974	50
35	32	1	33,7	25	15,5	KK+3/035	9415963	50	19,5	KK+4/035	9415975	40
42	40	1 ¼	42,4	32	16,0	KK+3/042	9415964	40	20,0	KK+4/042	9415976	32
		1 ½	48,3	40	16,0	KK+3/048	9415965	32	20,5	KK+4/048	9415977	24
54	50		54,0		16,5	KK+3/054	9415966	24	21,0	KK+4/054	9415978	24
		2	60,3	50	16,5	KK+3/060	9415967	24	21,5	KK+4/060	9415979	20
76,1	65	2 ½	76,1	65	17,0	KK+3/076	9415968	16	22,0	KK+4/076	9415981	16
88,9	80	3	88,9	80	17,5	KK+3/089	9415969	16	22,5	KK+4/089	9415982	12



KAIFLEX KKplus

Slanger på rull · Farge: svart

Kobberrør CU		Stålrør FE			KKplus 1 Tykkelse 7,0 - 8,5 mm				KKplus 2 Tykkelse 9,5 - 12,5 mm			
Utv. ø mm	Nominell diameter DN	Tommer	Utv. ø mm	Nominell diameter DN	Tykkelse mm	Dimensjon	NRF-nr.	m / eske	Tykkelse mm	Dimensjon	NRF-nr.	m / eske
6	4				7,0	KK+1/006-E	9416076	76	9,5	KK+2/006-E	9416085	68
8	6				7,0	KK+1/008-E	9416077	74	10,0	KK+2/008-E	9416086	62
10	8	1/8	10,2	6	7,5	KK+1/010-E	9416078	70	11,0	KK+2/010-E	9416087	35
12	10		12,5		7,5	KK+1/012-E	9416079	60	11,0	KK+2/012-E	9416088	35
15	10	1/4	13,5	8	8,0	KK+1/015-E	9416081	55	11,0	KK+2/015-E	9416089	35
18	15	3/8	17,2	10	8,0	KK+1/018-E	9416082	40	11,5	KK+2/018-E	9416091	27
22	20	1/2	21,3	15	8,5	KK+1/022-E	9416083	32	12,0	KK+2/022-E	9416092	24
28	25	3/4	26,9	20	8,5	KK+1/028-E	9416084	27	12,5	KK+2/028-E	9416093	20



ISO AWARD
Vinner 2012

KAIFLEX KKplus TURBO TUBE

Selvklebende slange på rull

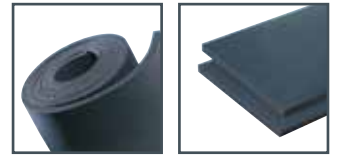
Kobberrør CU		Stålrør FE			KKplus 1 Tykkelse 8,0 - 9,0 mm					KKplus 2 Tykkelse 11,0 - 13,5 mm				
Utv. ø mm	Nominell diameter DN	Tommer	Utv. ø mm	Nominell diameter DN	Tykkelse mm	Dimensjon	NRF-nr.	m / Rull	Ruller / eske	Tykkelse mm	Dimensjon	NRF-nr.	m / Rull	Ruller / eske
15	10	1/4	13,5	8	8,0	KK+1/015	9416036	13	10	11,0	KK+2/015	9416043	11	9
18	15	3/8	17,2	10	8,0	KK+1/018	9416037	13	9	11,5	KK+2/018	9416044	11	8
22	20	1/2	21,3	15	8,5	KK+1/022	9416038	13	8	12,0	KK+2/022	9416045	10,5	7
28	25	3/4	26,9	20	8,5	KK+1/028	9416039	13	6	12,5	KK+2/028	9416046	10,5	6
35	32	1	33,7	25	9,0	KK+1/035	9416041	13	5	13,0	KK+2/035	9416047	10	5
42	40	1 1/4	42,4	32	9,0	KK+1/042	9416042	13	5	13,5	KK+2/042	9416048	10	4

Kobberrør CU		Stålrør FE			KKplus 4 Tykkelse 17,0 - 20,0 mm				
Utv. ø mm	Nominell diameter DN	Tommer	Utv. ø mm	Nominell diameter DN	Tykkelse mm	Dimensjon	NRF-nr.	m / Rull	Ruller / eske
15	10	1/4	13,5	8	17,0	KK+4/015	9416049	7	7
18	15	3/8	17,2	10	17,5	KK+4/018	9416051	7	6
22	20	1/2	21,3	15	18,0	KK+4/022	9416052	7	6
28	25	3/4	26,9	20	19,0	KK+4/028	9416053	6,5	5
35	32	1	33,7	25	19,5	KK+4/035	9416054	6,5	4
42	40	1 1/4	42,4	32	20,0	KK+4/042	9416055	6,5	4

Beskyttelse som bruksmodell: DE202010015624 (slange) ■ Design- og patentbeskyttet: 40 2010 006 283.3 (slange)

KAIFLEX KKplus

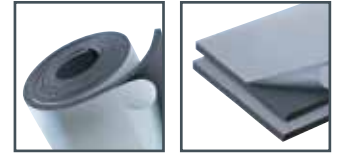
Plate · Farge: svart



Tykkelse mm	Plate på rull (1 m Bredder)			Plate (2,0 x 0,5 m)			Plate (2,0 x 1,0 m)		
	Dimensjon	NRF-nr.	m ² / eske	Dimensjon	Varenr.	m ² / eske	Dimensjon	Varenr.	m ² / eske
3	KK+ PL03-R	57403000 *	30	KK+ PL03-05	57103205	24	KK+ 03-10	57103210	48
6	KK+ PL06-R	9416061	18	KK+ PL06-05	57106205	24	KK+ 06-10	57106210	48
10	KK+ PL10-R	9416062	10	KK+ PL10-05	57110205	16	KK+ 10-10	57110210	32
13	KK+ PL13-R	9416063	8	KK+ PL13-05	57113205	12	KK+ 13-10	57113210	24
16	KK+ PL16-R	9416064	7	KK+ PL16-05	57116205	10	KK+ 16-10	57116210	20
19	KK+ PL19-R	9416065	6	KK+ PL19-05	57119205	8	KK+ 19-10	57119210	16
25	KK+ PL25-R	9416066	4	KK+ PL25-05	57125205	6	KK+ 25-10	57125210	12
32	KK+ PL32-R	9416067	3	KK+ PL32-05	57132205	5	KK+ 32-10	57132210	10
50				KK+ PL50-05	57150205	3	KK+ 50-10	57150210	6

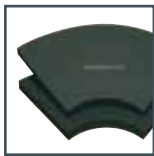
KAIFLEX KKplus

Selvklebende plate · Farge: svart



Tykkelse mm	Selvklebende plater på rull (1 m Bredder)			Selvklebende plater (2,0 x 0,5 m)			Selvklebende plate (2,0 x 1,0 m)		
	Dimensjon	NRF-nr.	m ² / eske	Dimensjon	Varenr.	m ² / eske	Dimensjon	Varenr.	m ² / eske
3	KK+ PL03-R-SK	57503000 *	30	KK+ PL03-05-SK	57303205	24	KK+ 03-10-SK	57303210	48
6	KK+ PL06-R-SK	9416068	18	KK+ PL06-05-SK	57306205	24	KK+ 06-10-SK	57306210	48
10	KK+ PL10-R-SK	9416069	10	KK+ PL10-05-SK	57310205	16	KK+ 10-10-SK	57310210	32
13	KK+ PL13-R-SK	9416071	8	KK+ PL13-05-SK	57313205	12	KK+ 13-10-SK	57313210	24
16	KK+ PL16-R-SK	9416072	7	KK+ PL16-05-SK	57316205	10	KK+ 16-10-SK	57316210	20
19	KK+ PL19-R-SK	9416073	6	KK+ PL19-05-SK	57319205	8	KK+ 19-10-SK	57319210	16
25	KK+ PL25-R-SK	9416074	4	KK+ PL25-05-SK	57325205	6	KK+ 25-10-SK	57325210	12
32	KK+ PL32-R-SK	9416075	3	KK+ PL32-05-SK	57332205	5	KK+ 32-10-SK	57332210	10
50				KK+ PL50-05-SK	57350205	3	KK+ 50-10-SK	57350210	6

* Varenr.



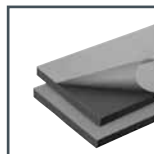
KAIFLEX KKplus

Todelte bøyer 1,5 D i platemateriale · Farge: svart

Kobberrør CU		Stålrør FE			13 mm			19 mm		
Utv. ø mm	Nominell diameter DN	Tommer	Utv. ø mm	Nominell diameter DN	Dimensjon	Varenr.	Stk. / eske	Dimensjon	Varenr.	Stk. / eske
76,1	65	2 ½	76,1	65	13 x 76	29013076	6	19 x 76	29019076	5
88,9	80	3	88,9	80	13 x 89	29013089	6	19 x 89	29019089	5
		3 ½	101,6		13 x 102	29013102	6	19 x 102	29019102	5
108	100		108,0		13 x 108	29013108	6	19 x 108	29019108	5
114	100	4	114,3	100	13 x 114	29013114	6	19 x 114	29019114	5
			125,0		13 x 125	29013125	6	19 x 125	29019125	5
133	125		133,0		13 x 133	29013133	6	19 x 133	29019133	5
		5	139,7	125	13 x 140	29013140	6	19 x 140	29019140	5
159	150		160,0		13 x 160	29013160	6	19 x 160	29019160	5
		6	165,1	150	13 x 165	29013165	6	19 x 165	29019165	5
168	150	6	168,3	150	13 x 168	29013168	6	19 x 168	29019168	5
			200,0		13 x 204	29013204	6	19 x 204	29019204	5
		8	219,1	200	13 x 219	29013219	6	19 x 219	29019219	5
		10	273,0	250	13 x 273	29013273	6	19 x 273	29019273	5

Kobberrør CU		Stålrør FE			25 mm*			32 mm*		
Utv. ø mm	Nominell diameter DN	Tommer	Utv. ø mm	Nominell diameter DN	Dimensjon	Varenr.	Stk. / eske	Dimensjon	Varenr.	Stk. / eske
76,1	65	2 ½	76,1	65	25 x 76	29025076	3	32 x 76	29032076	3
88,9	80	3	88,9	80	25 x 89	29025089	3	32 x 89	29032089	3
		3 ½	101,6		25 x 102	29025102	3	32 x 102	29032102	3
108	100		108,0		25 x 108	29025108	3	32 x 108	29032108	3
114	100	4	114,3	100	25 x 114	29025114	3	32 x 114	29032114	3
			125,0		25 x 125	29025125	3	32 x 125	29032125	3
133	125		133,0		25 x 133	29025133	3	32 x 133	29032133	3
		5	139,7	125	25 x 140	29025140	3	32 x 140	29032140	3
159	150		160,0		25 x 160	29025160	3	32 x 160	29032160	3
		6	165,1	150	25 x 165	29025165	3	32 x 165	29032165	3
168	150	6	168,3	150	25 x 168	29025168	3	32 x 168	29032168	3
			200,0		25 x 204	29025204	3	32 x 204	29032204	3
		8	219,1	200	25 x 219	29025219	3	32 x 219	29032219	3
		10	273,0	250	25 x 273	29025273	3	32 x 273	29032273	3

* Ikke lagervare, leveringstid fås på forespørsel.
Andre dimensjoner på forespørsel.



KAIFLEX KKplus

Selvklebende plater i strimler

KAIFLEX KKplus SELVKLEBENDE PLATER I STRIMLER

Dimensjon	Varenr.	Gjennomsnittlig tykkelse mm	Lengde m	Bredde mm	Stk. / eske
PLS 10 / B1 - SK 50	02810050	10	20	50	10
PLS 10 / B1 - SK 100	02810100	10	20	100	5
PLS 10 / B1 - SK 125	02810125	10	20	125	4
PLS 13 / B1 - SK 50	02813050	13	14	50	10
PLS 13 / B1 - SK 100	02813100	13	14	100	5
PLS 13 / B1 - SK 125	02813125	13	14	125	4
PLS 19 / B1 - SK 50	02819050	19	10	50	10
PLS 19 / B1 - SK 100	02819100	19	10	100	5
PLS 19 / B1 - SK 125	02819125	19	10	125	4

KAIFLEX KKplus

Tekniske Data



TEKNISKE DATA									
Materiale	Høyfleksibel cellegummi med lukket cellestruktur, FEF (Flexible Elastomeric Foam), CE-kompatibel								
Beskrivelse	Et meget fleksibelt isolasjonsmateriale med lukket cellestruktur. Materialet har en meget høy grad av motstand mot vanddamp og svært lav varmeledningsevne.								
Bruksområder	Hindrer kondens og energitap i rør (inkludert bend og filtere), kanaler, kjølere og luftkondisjoneringsanlegg.								
Temperaturområde	Maks. medietemperatur	+110 °C	(platematerial + 85 °C)					Vennligst kontakt kundeservice for temperaturer som overskrider – 50 °C.	
	Min. medietemperatur	– 50 °C	(– 200 °C)						
Varmeledningsevne DIN EN ISO 8497 / DIN EN 12667	Medietemperatur °C	–30	–20	0	+10	+20	+40	+70	
	Varmeledningsevne W/(m·K)	0,030	0,031	0,033	0,034	0,035	0,037	0,040	
Vanddampdiffusjonsmotstand i henhold til DIN EN 13469 / DIN EN 12086 Vanddampdiffusjonskoeffisient	≥ 10.000 μ								
Brannegenskaper i henhold til DIN EN 13501-1	Slanger: Tungt antennelig - B ₁ -s3, d0 Plater: Tungt antennelig - B-s3, d0 selvslukkende, underholder ikke brann og er dryppfri i tilfelle brann								
Annen sertifisering	UL-godkjent (UL94) FM-godkjent								
Byggelementets brannmotstand med cellegummi materiale	R-90/120 klass DIN 4102, del 11 i henhold til „Allgemeines bauaufsichtliches Prüfzeugnis“ Slanger: (ABP) Nr.: P-3550/434/09-MPA BS Plater: (ABP) Nr.: P-3552/436/09-MPA BS								
Korrosjonsbeskyttelse	Oppfyller kravene i henhold til DIN 1988								
AGI isoleringskode	Slanger: 36.12.01.11.10 Plater: 36.07.01.09.10								
Lagring	Selvklebende produkter: 1 år								
Produksjonsmetode	Uten KFK, HFK, formaldehyd, kadmium								
Vedørende tekniske data:	Alle verdier er basert på resultater oppnådd under typiske bruksforhold. For sin egen interesse bør mottakeren av disse verdiene sjekke med oss på forhånd at tallene og verdiene faktisk er riktige for det tiltenkte formålet.								

DIMENSJONELLE TOLERANSER I HENHOLD TIL DIN EN 14304:2010-03

Variant	Lengde	Bredde	Tykkelse		Vinkeltoleranse	Innvendig diameter	
			Angitt	Toleranse		D _i ≤ 100	D _i > 100
Slanger	± 1,5 %		d ₀ ≤ 8 8 < d ₀ ≤ 18 18 < d ₀ ≤ 31 d ₀ > 31	± 1,0 ± 1,5 ± 2,5 ± 3,0	3,0 mm	D _{i,D} + 1 ≤ D _i ≤ D _{i,D} + 4	D _{i,D} + 1 ≤ D _i ≤ D _{i,D} + 6
Plater	± 1,5 %	± 2,0 %	d ₀ ≤ 6 6 < d ₀ ≤ 19 d ₀ > 19	± 1,0 ± 1,5 ± 2,0	3,0 mm/m (Lengde/Bredde) – 3,0 mm (Tykkelse)	–	–
Ruller	+ 5,0 % – 1,5 %	± 2,0 %	d ₀ ≤ 6 6 < d ₀ ≤ 19 d ₀ > 19	± 1,0 ± 1,5 ± 2,0	3,0 mm/m (Lengde/Bredde) – 3,0 mm (Tykkelse)	–	–
Bånd	+ 5,0 % – 1,5 %	± 2,0 %	d ₀ = 3	– 0,1 + 1,5	–	–	–

Dimensjoner i millimeter ■ D_i = Innvendig diameter ■ d₀ = Nominell tykkelse ■ D_{i,D} = nominell verdi av innvendig diameter (slanger)

Leveres kun i hele pakker.

Levering av korte slanger: Opp til 10% av innholdet i en eske kan leveres i 1-meters lengder. Hvis en eske inneholder mindre enn 20 meter, kan en 2-meters slange erstattes av to 1-meters slanger.

Levering av mindre plater: En plate på en kvadratmeter kan bli erstattet av to 0,5-kvadratmeters plater.

Rørdimensjonene som er oppgitt i tabellene er i henhold til DIN EN 1057 for kobberør og DIN EN 10255 for stålør.

For riktig bruk anbefales å bruke KAIFLEX tilbehør.

Vi tar forbehold om trykkfeil.

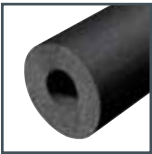


	Produktbeskrivelse	NRF-nr.	Innhold/ boks	Bokser/ eske	
	Adhesive				
	KAIFLEX 414 lim · tullen-fri · 220 g (inkl. pensel)	9415755	220 g	24	
	KAIFLEX 414 lim · tullen-fri · 450 g	9415756	450 g	20	
	KAIFLEX 414 lim · tullen-fri · 660 g	9415757	660 g	20	
	KAIFLEX 414 lim · tullen-fri · 2.200 g	9415758	2.200 g	6	
	KAIFLEX 494 lim ·LEED-godkjent · 2.300 g	299-2300 *	2.300 g	6	
	Rensevæske				
	Spesial Rensevæske	9415759	1.0 l	12	
	Overflatemaling				
	KAIFLEX KAIFINISH overflatemaling · hvit RAL 9010	9415761	0.75 l	12	
	KAIFLEX KAIFINISH overflatemaling · grå RAL 7035	9415762	0.75 l	12	
	Produktbeskrivelse	NRF-nr.	Stk. / sett		
	Kanne				
	Kanne · (lang hals) + 17 mm pensel	9415766	1		
	Kanne · (kort hals) + 17 mm pensel	9415765	1		
	pensel 11 mm	9415767	1		
	pensel 17 mm	9415768	1		
	Kniver				
	Keramisk kniv · Kniv med keramisk blad (12 cm) og plasthåndtak (12 cm)	9416056	1		
	Isolasjonskniv	9451209	1		
	KAIFLEX-knivsett · 3 kniver, 1 bryne	9416331	1		
	Kniv · (Komplett kniv med 5 reserveblader)	9415763	1		
	Reserveblader	9415764	10		
	45° kniv	9416332	1		
	Reserveblader	9416333	5		
	Description	NRF-nr.	Lengde m	Bredde mm	Tykkelse
	Isolasjonsbånd · selvklebende				
	KKplus Tape · selvklebende	9416094	15	50	3

* Varenr.

KAIFLEX KKplus

Notater



A large rectangular area filled with a light gray dashed grid pattern, intended for taking notes.

KAIMANN AS



KAIMANN AS

Hovedkontor / Lager

Årvollskogen 65
N-1529 Moss

avd. Oslo

Økern Næringspark
Risløkkveien 2
N-0580 Oslo

Tel.: +47 69 24 40 80

Fax: +47 69 24 40 90

kaimann@kaimann.no

www.kaimann.no

www.tekniskisolering.no



KAIMANN
foam technology of tomorrow

kaiflex®
TECHNISCHE ISOLIERUNG
TECHNICAL INSULATION
ISOLATION TECHNIQUE