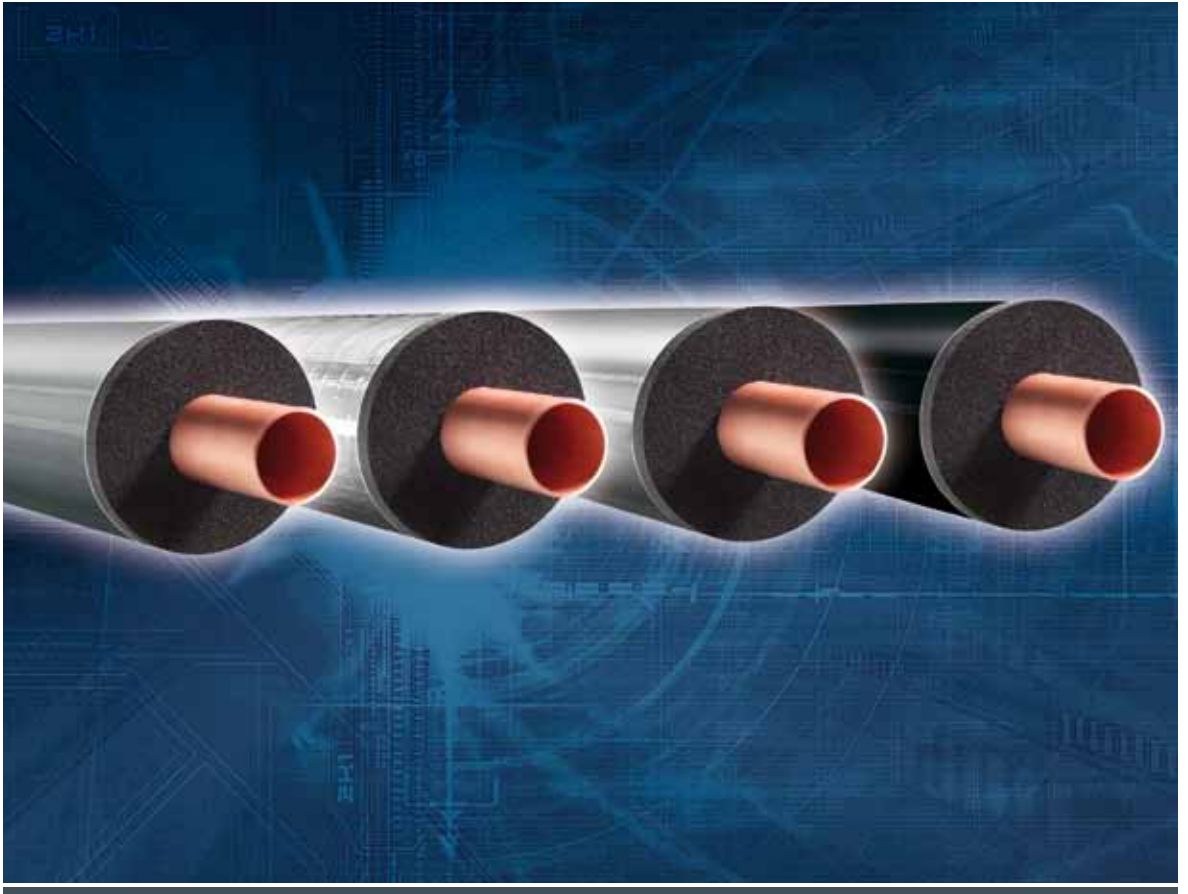


# KAIFLEX PROTECT SYSTEM

PRODUKTBROSJYRE

kaiflex<sup>®</sup> PROTECT SYSTEM



## KAIFLEX ST (PROTECT F-ALU, F-BLACK, ALU-NET & TS)

- Vanndampdiffusjonsmotstand  $\mu \geq 10.000$
- Varmeledningsevne  $\lambda_{0^{\circ}\text{C}} \leq 0,034 \text{ W}/(\text{m}\cdot\text{K})$

## KAIFLEX KKplus (PROTECT ALU-TEC)

- Vanndampdiffusjonsmotstand  $\mu \geq 10.000$
- Varmeledningsevne  $\lambda_{0^{\circ}\text{C}} \leq 0,033 \text{ W}/(\text{m}\cdot\text{K})$



**KAIMANN**  
foam technology of tomorrow



# KAIFLEX PROTECT F-ALU

KAIFLEX ST slanger · F-ALU forbelagt · med selvklebende skjøter · Lengde: 1 m

Kobberrør CU		Stålrør FE			13 mm			19 mm		
Utv. ø mm	Nominell diameter DN	Tommer	Utv. ø mm	Nominell diameter DN	Dimensjon	Varenr.	m / eske	Dimensjon	Varenr.	m / eske
15	10	¼	13,5	8	13 x 15	22013015	77	19 x 15	22019015	43
18	15	⅜	17,2	10	13 x 18	22013018	65	19 x 18	22019018	39
22	20	½	21,3	15	13 x 22	22013022	55	19 x 22	22019022	37
25	20		25,0		13 x 25	22013025	46	19 x 25	22019025	30
28	25	¾	26,9	20	13 x 28	22013028	43	19 x 28	22019028	29
30	25				13 x 30	22013030	42	19 x 30	22019030	29
35	32	1	33,7	25	13 x 35	22013035	38	19 x 35	22019035	24
42	40	1 ¼	42,4	32	13 x 42	22013042	28	19 x 42	22019042	20
			44,5		13 x 45	22013045	26	19 x 45	22019045	17
		1 ½	48,3	40	13 x 48	22013048	24	19 x 48	22019048	15
54	50		54,0		13 x 54	22013054	23	19 x 54	22019054	15
57	50		57,0		13 x 57	22013057	22	19 x 57	22019057	14
		2	60,3	50	13 x 60	22013060	20	19 x 60	22019060	14
64			63,5		13 x 64	22013064	20	19 x 64	22019064	14
70			70,0		13 x 70	22013070	20	19 x 70	22019070	14
76,1	65	2 ½	76,1	65	13 x 76	22013076	17	19 x 76	22019076	14
80					13 x 80	22013080	15	19 x 80	22019080	13
88,9	80	3	88,9	80	13 x 89	22013089	15	19 x 89	22019089	11
		3 ½	101,6		13 x 102 *	22013102	15	19 x 102 *	22019102	10
108	100		108,0		13 x 108 *	22013108	14	19 x 108 *	22019108	10
114	100	4	114,3	100	13 x 114 *	22013114	14	19 x 114 *	22019114	9
			125,0		13 x 125 *	22013125	10	19 x 125 *	22019125	9
133	125		133,0		13 x 133 *	22013133	9	19 x 133 *	22019133	6
		5	139,7	125	13 x 140 *	22013140	9	19 x 140 *	22019140	5
159	150		160,0		13 x 160 *	22013160	8	19 x 160 *	22019160	4

Kobberrør CU		Stålrør FE			25 mm		
Utv. ø mm	Nominell diameter DN	Tommer	Utv. ø mm	Nominell diameter DN	Dimensjon	Varenr.	m / eske
18	15	⅜	17,2	10	25 x 18	22025018	25
22	20	½	21,3	15	25 x 22	22025022	21
28	25	¾	26,9	20	25 x 28	22025028	20
35	32	1	33,7	25	25 x 35	22025035	16
42	40	1 ¼	42,4	32	25 x 42	22025042	12
		1 ½	48,3	40	25 x 48	22025048	12
54	50		54,0		25 x 54	22025054	11
		2	60,3	50	25 x 60	22025060	11
64			63,5		25 x 64	22025064	9
70			70,0		25 x 70	22025070	9
76,1	65	2 ½	76,1	65	25 x 76	22025076	9
88,9	80	3	88,9	80	25 x 89	22025089	7
108	100		108,0		25 x 108 *	22025108	5
114	100	4	114,3	100	25 x 114 *	22025114	5
		5	139,7	125	25 x 140 *	22025140	3

Slanger som er merket \* kommer som splittede slanger med kun selvklebende overlapping.

# KAIFLEX PROTECT F-ALU

KAIFLEX ST bend 1,5 D · F-ALU forbelagt



Kobberrør CU		Stålrør FE			13 mm				19 mm					
Utv. ø mm	Nominell diameter DN	Tommer	Utv. ø mm	Nominell diameter DN	Dimensjon			Varenr.	Dimensjon			Varenr.		
15	10	¼	13,5	8	90°	13	x	15	26A13015	90°	19	x	15	26A19015
18	15	⅜	17,2	10	90°	13	x	18	26A13018	90°	19	x	18	26A19018
22	20	½	21,3	15	90°	13	x	22	26A13022	90°	19	x	22	26A19022
25	20		25,0		90°	13	x	25	26A13025	90°	19	x	25	26A19025
28	25	¾	26,9	20	90°	13	x	28	26A13028	90°	19	x	28	26A19028
30	25				90°	13	x	30	26A13030	90°	19	x	30	26A19030
35	32	1	33,7	25	90°	13	x	35	26A13035	90°	19	x	35	26A19035
42	40	1 ¼	42,4	32	90°	13	x	42	26A13042	90°	19	x	42	26A19042
			44,5		90°	13	x	45	26A13045	90°	19	x	45	26A19045
		1 ½	48,3	40	90°	13	x	48	26A13048	90°	19	x	48	26A19048
54	50		54,0		90°	13	x	54	26A13054	90°	19	x	54	26A19054
57	50		57,0		90°	13	x	57	26A13057	90°	19	x	57	26A19057
		2	60,3	50	90°	13	x	60	26A13060	90°	19	x	60	26A19060
64			63,5		90°	13	x	64	26A13064	90°	19	x	64	26A19064
70			70,0		90°	13	x	70	26A13070	90°	19	x	70	26A19070
76,1	65	2 ½	76,1	65	90°	13	x	76	26A13076	90°	19	x	76	26A19076
80					90°	13	x	80	26A13080	90°	19	x	80	26A19080
88,9	80	3	88,9	80	90°	13	x	89	26A13089	90°	19	x	89	26A19089
		3 ½	101,6		90°	13	x	102	26A13102	90°	19	x	102	26A19102
108	100		108,0		90°	13	x	108	26A13108	90°	19	x	108	26A19108
114	100	4	114,3	100	90°	13	x	114	26A13114	90°	19	x	114	26A19114
			125,0		90°	13	x	125	26A13125	90°	19	x	125	26A19125
133	125		133,0		90°	13	x	133	26A13133	90°	19	x	133	26A19133
		5	139,7	125	90°	13	x	140	26A13140	90°	19	x	140	26A19140
159	150		160,0		90°	13	x	160	26A13160	90°	19	x	160	26A19160

Kobberrør CU		Stålrør FE			25 mm								
Utv. ø mm	Nominell diameter DN	Tommer	Utv. ø mm	Nominell diameter DN	Dimensjon			Varenr.					
18	15	⅜	17,2	10	90°	25	x	18	26A25018				
22	20	½	21,3	15	90°	25	x	22	26A25022				
28	25	¾	26,9	20	90°	25	x	28	26A25028				
35	32	1	33,7	25	90°	25	x	35	26A25035				
42	40	1 ¼	42,4	32	90°	25	x	42	26A25042				
		1 ½	48,3	40	90°	25	x	48	26A25048				
54	50		54,0		90°	25	x	54	26A25054				
		2	60,3	50	90°	25	x	60	26A25060				
64			63,5		90°	25	x	64	26A25064				
70			70,0		90°	25	x	70	26A25070				
76,1	65	2 ½	76,1	65	90°	25	x	76	26A25076				
88,9	80	3	88,9	80	90°	25	x	89	26A25089				
108	100		108,0		90°	25	x	108	26A25108				
114	100	4	114,3	100	90°	25	x	114	26A25114				
		5	139,7	125	90°	25	x	140	26A25140				



# KAIFLEX PROTECT F-ALU

KAIFLEX ST plater · F-ALU forbelagt

Tykkelse mm	Plate på rull (1 m Bredder)		Selvklebende plate (2,0 x 1,0 m)	
	Varenr.	m <sup>2</sup> / eske	Varenr.	m <sup>2</sup> / eske
10	22210000	20	22210210	32
13	22213000	14	22213210	24
19	22219000	10	22219210	16
25	22225000	8	22225210	12
32	22232000	6	22232210	10

For isolering av ventilasjonskanaler, tanker og rør fra minimum 323 mm og oppover.



# KAIFLEX PROTECT F-ALU

Tilbehør

## TILBEHØR KAIFLEX PROTECT F-ALU

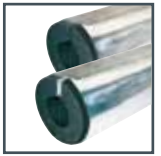
	Produktbeskrivelse	Varenr.	Farge	Stk./ eske
	Fugemasse · Volum: 290 ml *	255T0000	trans- parent	12
	Fugemasse · Volum: 290 ml *	255A0000	grå	12
	Produktbeskrivelse	Varenr.	Bredde mm	m / Rull
	Folie på rull	252A0025	1040	25
	Produktbeskrivelse	Varenr.	Bredde mm	Ruller / eske
	PROTECT ALU Butyl Tape · 25 m Lengde	258A0020	20	30
		258A0050	50	12
		258A0100	100	6
	PROTECT ALU Tape · 25 m Lengde	25800019	19	36
	PROTECT ALU Tape · 50 m Lengde	25800050	50	24
		25800100	100	12

\* En patron inneholder nok mastikk til å lime 8 m av en skjøt.

Liming må være 10 mm bred og minst 3 mm tykk. Nye strøk i den beskyttende folien limes på samme måte.

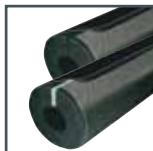
# KAIFLEX PROTECT F-ALU

Tekniske Data



## TEKNISKE DATA

Produktbeskrivelse	KAIFLEX ST isolasjon av cellegummi med integrert overflatebeskyttelse: Glassfiberlaminert med værbestandig aluminiumsbelegg.
Bruksområder	Folien utviser stålplatelignende mekaniske egenskaper og gir fremragende beskyttelse med gode refleksjonsegenskaper. Takket være dens fleksibilitet er den svært enkel å montere. Videre er den enkel å rengjøre så vel som å vedlikeholde, og bidrar til en lengre levetid for den isolerte installasjonen.
Temperaturområde	– 30 °C opp til + 80 °C (F-ALU folie)
Egenskaper	F-ALU gir god beskyttelse mot sjøvannserosjon og UIC (korrosjon under isolasjon), viser utmerket UVstabilitet, er meget vanntett og inneholder ingen giftige stoffer. Den er enkel å anvende.
Brannegenskaper i henhold til DIN EN 13501-1	Euroklasse E Ingen brennende partikler i tilfelle brann
Farge	Sølv
Vedørende tekniske data:	Alle verdier er basert på resultater oppnådd under typiske bruksforhold. For sin egen interesse bør mottakeren av disse verdiene sjekke med oss på forhånd at tallene og verdiene faktisk er riktige for det tiltenkte formålet.



# KAIFLEX PROTECT F-BLACK

KAIFLEX ST slanger · F-BLACK forbelagt · med selvklebende skjøter · Lengde: 1 m

Kobberrør CU		Stålrør FE			13 mm			19 mm		
Utv. ø mm	Nominell diameter DN	Tommer	Utv. ø mm	Nominell diameter DN	Dimensjon	Varenr.	m / eske	Dimensjon	Varenr.	m / eske
15	10	¼	13,5	8	13 x 15	22313015	77	19 x 15	22319015	43
18	15	⅜	17,2	10	13 x 18	22313018	65	19 x 18	22319018	39
22	20	½	21,3	15	13 x 22	22313022	55	19 x 22	22319022	37
25	20		25,0		13 x 25	22313025	46	19 x 25	22319025	30
28	25	¾	26,9	20	13 x 28	22313028	43	19 x 28	22319028	29
30	25				13 x 30	22313030	42	19 x 30	22319030	29
35	32	1	33,7	25	13 x 35	22313035	38	19 x 35	22319035	24
42	40	1 ¼	42,4	32	13 x 42	22313042	28	19 x 42	22319042	20
			44,5		13 x 45	22313045	26	19 x 45	22319045	17
		1 ½	48,3	40	13 x 48	22313048	24	19 x 48	22319048	15
54	50		54,0		13 x 54	22313054	23	19 x 54	22319054	15
57	50		57,0		13 x 57	22313057	22	19 x 57	22319057	14
		2	60,3	50	13 x 60	22313060	20	19 x 60	22319060	14
64			63,5		13 x 64	22313064	20	19 x 64	22319064	14
70			70,0		13 x 70	22313070	20	19 x 70	22319070	14
76,1	65	2 ½	76,1	65	13 x 76	22313076	17	19 x 76	22319076	14
80					13 x 80	22313080	15	19 x 80	22319080	13
88,9	80	3	88,9	80	13 x 89	22313089	15	19 x 89	22319089	11
		3 ½	101,6		13 x 102 *	22313102	15	19 x 102 *	22319102	10
108	100		108,0		13 x 108 *	22313108	14	19 x 108 *	22319108	10
114	100	4	114,3	100	13 x 114 *	22313114	14	19 x 114 *	22319114	9
			125,0		13 x 125 *	22313125	10	19 x 125 *	22319125	9
133	125		133,0		13 x 133 *	22313133	9	19 x 133 *	22319133	6
		5	139,7	125	13 x 140 *	22313140	9	19 x 140 *	22319140	5
159	150		160,0		13 x 160 *	22313160	8	19 x 160 *	22319160	4

Kobberrør CU		Stålrør FE			25 mm		
Utv. ø mm	Nominell diameter DN	Tommer	Utv. ø mm	Nominell diameter DN	Dimensjon	Varenr.	m / eske
18	15	⅜	17,2	10	25 x 18	22325018	25
22	20	½	21,3	15	25 x 22	22325022	21
28	25	¾	26,9	20	25 x 28	22325028	20
35	32	1	33,7	25	25 x 35	22325035	16
42	40	1 ¼	42,4	32	25 x 42	22325042	12
		1 ½	48,3	40	25 x 48	22325048	12
54	50		54,0		25 x 54	22325054	11
		2	60,3	50	25 x 60	22325060	11
64			63,5		25 x 64	22325064	9
70			70,0		25 x 70	22325070	9
76,1	65	2 ½	76,1	65	25 x 76	22325076	9
88,9	80	3	88,9	80	25 x 89	22325089	7
108	100		108,0		25 x 108 *	22325108	5
114	100	4	114,3	100	25 x 114 *	22325114	5
		5	139,7	125	25 x 140 *	22325140	3

Slanger som er merket \* kommer som splittede slanger med kun selvklebende overlappning.

# KAIFLEX PROTECT F-BLACK

KAIFLEX ST bend 1,5 D · F-BLACK forbelagt



Kobberrør CU		Stålrør FE			13 mm				19 mm					
Utv. ø mm	Nominell diameter DN	Tommer	Utv. ø mm	Nominell diameter DN	Dimensjon			Varenr.	Dimensjon			Varenr.		
15	10	¼	13,5	8	90°	13	x	15	26B13015	90°	19	x	15	26B19015
18	15	⅜	17,2	10	90°	13	x	18	26B13018	90°	19	x	18	26B19018
22	20	½	21,3	15	90°	13	x	22	26B13022	90°	19	x	22	26B19022
25	20		25,0		90°	13	x	25	26B13025	90°	19	x	25	26B19025
28	25	¾	26,9	20	90°	13	x	28	26B13028	90°	19	x	28	26B19028
30	25				90°	13	x	30	26B13030	90°	19	x	30	26B19030
35	32	1	33,7	25	90°	13	x	35	26B13035	90°	19	x	35	26B19035
42	40	1 ¼	42,4	32	90°	13	x	42	26B13042	90°	19	x	42	26B19042
			44,5		90°	13	x	45	26B13045	90°	19	x	45	26B19045
		1 ½	48,3	40	90°	13	x	48	26B13048	90°	19	x	48	26B19048
54	50		54,0		90°	13	x	54	26B13054	90°	19	x	54	26B19054
57	50		57,0		90°	13	x	57	26B13057	90°	19	x	57	26B19057
		2	60,3	50	90°	13	x	60	26B13060	90°	19	x	60	26B19060
64			63,5		90°	13	x	64	26B13064	90°	19	x	64	26B19064
70			70,0		90°	13	x	70	26B13070	90°	19	x	70	26B19070
76,1	65	2 ½	76,1	65	90°	13	x	76	26B13076	90°	19	x	76	26B19076
80					90°	13	x	80	26B13080	90°	19	x	80	26B19080
88,9	80	3	88,9	80	90°	13	x	89	26B13089	90°	19	x	89	26B19089
		3 ½	101,6		90°	13	x	102	26B13102	90°	19	x	102	26B19102
108	100		108,0		90°	13	x	108	26B13108	90°	19	x	108	26B19108
114	100	4	114,3	100	90°	13	x	114	26B13114	90°	19	x	114	26B19114
			125,0		90°	13	x	125	26B13125	90°	19	x	125	26B19125
133	125		133,0		90°	13	x	133	26B13133	90°	19	x	133	26B19133
		5	139,7	125	90°	13	x	140	26B13140	90°	19	x	140	26B19140
159	150		160,0		90°	13	x	160	26B13160	90°	19	x	160	26B19160

Kobberrør CU		Stålrør FE			25 mm				
Utv. ø mm	Nominell diameter DN	Tommer	Utv. ø mm	Nominell diameter DN	Dimensjon			Varenr.	
18	15	⅜	17,2	10	90°	25	x	18	26B25018
22	20	½	21,3	15	90°	25	x	22	26B25022
28	25	¾	26,9	20	90°	25	x	28	26B25028
35	32	1	33,7	25	90°	25	x	35	26B25035
42	40	1 ¼	42,4	32	90°	25	x	42	26B25042
		1 ½	48,3	40	90°	25	x	48	26B25048
54	50		54,0		90°	25	x	54	26B25054
		2	60,3	50	90°	25	x	60	26B25060
64			63,5		90°	25	x	64	26B25064
70			70,0		90°	25	x	70	26B25070
76,1	65	2 ½	76,1	65	90°	25	x	76	26B25076
88,9	80	3	88,9	80	90°	25	x	89	26B25089
108	100		108,0		90°	25	x	108	26B25108
114	100	4	114,3	100	90°	25	x	114	26B25114
		5	139,7	125	90°	25	x	140	26B25140



# KAIFLEX PROTECT F-BLACK

KAIFLEX ST plater · F-BLACK forbelagt

Tykkelse mm	Plate på rull (1 m Bredder)		Selvklebende plate (2,0 x 1,0 m)	
	Varenr.	m <sup>2</sup> / eske	Varenr.	m <sup>2</sup> / eske
10	22410000	20	22410210	32
13	22413000	14	22413210	24
19	22419000	10	22419210	16
25	22425000	8	22425210	12
32	22432000	6	22432210	10

For isolering av ventilasjonskanaler, tanker og rør fra minimum 323 mm og oppover.



# KAIFLEX PROTECT F-BLACK

Tilbehør

TILBEHØR KAIFLEX PROTECT F-BLACK				
	Produktbeskrivelse	Varenr.	Farge	Stk. / eske
	Fugemasse · Volum: 290 ml *)	255T0000	transparent	12
	Fugemasse · Volum: 290 ml *)	255B0000	svart	12
	Produktbeskrivelse	Varenr.	Bredde mm	m / Rull
	Folie på rull	252B0025	1000	25
	Produktbeskrivelse	Varenr.	Bredde mm	Ruller / eske
	PROTECT F-BLACK Butyl Tape · 20 m Lengde	258B0020	20	30
		258B0050	50	12
		258B0100	100	6

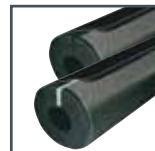
\* En patron inneholder nok mastikk til å lime 8 m av en skjøt.

Liming må være 10 mm bred og minst 3 mm tykk. Nye strøk i den beskyttende folien limes på samme måte.



# KAIFLEX PROTECT F-BLACK

Tekniske Data



## TEKNISKE DATA

Produktbeskrivelse	KAIFLEX ST isolasjon av cellegummi med integrert overflatebeskyttelse: Glassfiber med en svart finish gir førsteklases beskyttelse av isolasjonen. Folien er lett å rengjøre og vedlikeholde i anleggets levetid.
Bruksområder	Glassfiberduken har et svart toppbelegg og et ekstra vær- og UV-bestendig belegg. Glassfiberen gir førsteklases beskyttelse mot mekaniske skader. Overflaten er lett å gjøre og har en lang levetid.
Temperaturområde	– 30 °C opp til + 80 °C (F-BLACK folie)
Egenskaper	Utmerket motstand mot sjøvann kombinert med mekanisk styrke. UV-resistent, og med ypperlig fukt og UIC-beskyttelse. Inneholder ingen giftige stoffer. Enkel å montere.
Brannegenskaper i henhold til DIN EN 13501-1	Euroklasse E Ingen brennende partikler i tilfelle brann
Farge	Svart

Vedørende tekniske data:

Alle verdier er basert på resultater oppnådd under typiske bruksforhold. For sin egen interesse bør mottakeren av disse verdiene sjekke med oss på forhånd at tallene og verdiene faktisk er riktige for det tiltenkte formålet.



# KAIFLEX PROTECT ALU-TEC

KAIFLEX KKplus slanger · ALU-TEC forbelagt · med selvklebende skjøter · Lengde: 1 m

Kobberrør <b>CU</b>		Stålrør <b>FE</b>			<b>KKplus 2</b> Tykkelse 11,0 - 16,0 mm				<b>KKplus 4</b> Tykkelse 17,0 - 25,0 mm			
Utv. ø mm	Nominell diameter DN	Tommer	Utv. ø mm	Nominell diameter DN	Tykkelse mm	Dimensjon	NRF-nr.	m / eske	Tykkelse mm	Dimensjon	NRF-nr.	m / eske
15	10	¼	13,5	8	11,0	<b>KK+2/015</b>	9416223	72	17,0	<b>KK+4/015</b>	9416258	45
18	15	⅜	17,2	10	11,5	<b>KK+2/018</b>	9416224	60	17,5	<b>KK+4/018</b>	9416259	36
22	20	½	21,3	15	12,0	<b>KK+2/022</b>	9416225	48	18,0	<b>KK+4/022</b>	9416261	32
25	20		25,0		12,5	<b>KK+2/025</b>	9416227	42	18,5	<b>KK+4/025</b>	9416262	28
28	25	¾	26,9	20	12,5	<b>KK+2/028</b>	9416228	40	19,0	<b>KK+4/028</b>	9416263	25
30	25				12,5	<b>KK+2/030</b>	9416229	36	19,0	<b>KK+4/030</b>	9416264	20
35	32	1	33,7	25	13,0	<b>KK+2/035</b>	9416231	30	19,5	<b>KK+4/035</b>	9416265	20
42	40	1 ¼	42,4	32	13,5	<b>KK+2/042</b>	9416232	20	20,0	<b>KK+4/042</b>	9416266	16
			44,5		13,5	<b>KK+2/045</b>	9416234	20	20,5	<b>KK+4/045</b>	9416267	14
		1 ½	48,3	40	13,5	<b>KK+2/048</b>	9416235	20	20,5	<b>KK+4/048</b>	9416268	12
54	50		54,0		13,5	<b>KK+2/054</b>	9416236	16	21,0	<b>KK+4/054</b>	9416269	12
57	50		57,0		13,5	<b>KK+2/057</b>	9416237	16	21,0	<b>KK+4/057</b>	9416271	10
		2	60,3	50	14,0	<b>KK+2/060</b>	9416238	16	21,5	<b>KK+4/060</b>	9416272	10
64			63,5		14,0	<b>KK+2/064</b>	9416241	14	21,5	<b>KK+4/064</b>	9416273	9
70			70,0		14,0	<b>KK+2/070</b>	9416242	14	22,0	<b>KK+4/070</b>	9416274	8
76,1	65	2 ½	76,1	65	14,0	<b>KK+2/076</b>	9416243	14	22,0	<b>KK+4/076</b>	9416275	8
80					14,5	<b>KK+2/080</b>	9416244	12	22,5	<b>KK+4/080</b>	9416277	8
88,9	80	3	88,9	80	14,5	<b>KK+2/089</b>	9416245	10	22,5	<b>KK+4/089</b>	9416278	6
		3 ½	101,6		14,5	<b>KK+2/102 *</b>	9416247	8	23,0	<b>KK+4/102 *</b>	9416279	5
108	100		108,0		14,5	<b>KK+2/108 *</b>	9416248	8	23,0	<b>KK+4/108 *</b>	9416281	5
114	100	4	114,3	100	15,0	<b>KK+2/114 *</b>	9416251	8	23,5	<b>KK+4/114 *</b>	9416282	5
			125,0		15,0	<b>KK+2/125 *</b>	9416252	6	23,5	<b>KK+4/125 *</b>	9416283	4
133	125		133,0		15,5	<b>KK+2/133 *</b>	9416254	6	24,0	<b>KK+4/133 *</b>	9416284	3
		5	139,7	125	15,5	<b>KK+2/140 *</b>	9416255	4	24,5	<b>KK+4/140 *</b>	9416285	3
159	150		160,0		16,0	<b>KK+2/160 *</b>	9416257	4	25,0	<b>KK+4/160 *</b>	9416286	3

Kobberrør <b>CU</b>		Stålrør <b>FE</b>			<b>KKplus 5</b> Tykkelse 21,5 - 30,0 mm			
Utv. ø mm	Nominell diameter DN	Tommer	Utv. ø mm	Nominell diameter DN	Tykkelse mm	Dimensjon	NRF-nr.	m / eske
18	15	⅜	17,2	10	21,5	<b>KK+5/018</b>	9416287	25
22	20	½	21,3	15	22,5	<b>KK+5/022</b>	9416288	21
28	25	¾	26,9	20	23,5	<b>KK+5/028</b>	9416289	20
35	32	1	33,7	25	24,5	<b>KK+5/035</b>	9416291	12
42	40	1 ¼	42,4	32	25,5	<b>KK+5/042</b>	9416292	11
		1 ½	48,3	40	26,0	<b>KK+5/048</b>	9416293	9
54	50		54,0		26,5	<b>KK+5/054</b>	9416294	8
		2	60,3	50	27,0	<b>KK+5/060</b>	9416295	6
64			63,5		27,0	<b>KK+5/064</b>	9416296	6
70			70,0		27,5	<b>KK+5/070</b>	9416297	6
76,1	65	2 ½	76,1	65	27,5	<b>KK+5/076</b>	9416298	5
88,9	80	3	88,9	80	28,5	<b>KK+5/089</b>	9416299	4
108	100		108,0		29,0	<b>KK+5/108 *</b>	9416301	3
114	100	4	114,3	100	29,0	<b>KK+5/114 *</b>	9416302	3
		5	139,7	125	30,0	<b>KK+5/140 *</b>	9416303	2

Slanger som er merket \* kommer som splittede slanger med kun selvklebende overlappning.

# KAIFLEX PROTECT ALU-TEC

KAIFLEX KKplus bend 1,5 D · ALU-TEC forbelagt



Kobberrør CU		Stålrør FE			KKplus 2 Tykkelse 11,0 - 16,0 mm			KKplus 4 Tykkelse 17,0 - 25,0 mm		
Utv. ø mm	Nominell diameter DN	Tommer	Utv. ø mm	Nominell diameter DN	Tykkelse mm	Dimensjon	Varenr.	Tykkelse mm	Dimensjon	Varenr.
15	10	¼	13,5	8	11,0	90° KK+2/015	26G13015	17,0	90° KK+4/015	26G19015
18	15	⅜	17,2	10	11,5	90° KK+2/018	26G13018	17,5	90° KK+4/018	26G19018
22	20	½	21,3	15	12,0	90° KK+2/022	26G13022	18,0	90° KK+4/022	26G19022
25	20		25,0		12,5	90° KK+2/025	26G13025	18,5	90° KK+4/025	26G19025
28	25	¾	26,9	20	12,5	90° KK+2/028	26G13028	19,0	90° KK+4/028	26G19028
30	25				12,5	90° KK+2/030	26G13030	19,0	90° KK+4/030	26G19030
35	32	1	33,7	25	13,0	90° KK+2/035	26G13035	19,5	90° KK+4/035	26G19035
42	40	1 ¼	42,4	32	13,5	90° KK+2/042	26G13042	20,0	90° KK+4/042	26G19042
			44,5		13,5	90° KK+2/045	26G13045	20,5	90° KK+4/045	26G19045
		1 ½	48,3	40	13,5	90° KK+2/048	26G13048	20,5	90° KK+4/048	26G19048
54	50		54,0		13,5	90° KK+2/054	26G13054	21,0	90° KK+4/054	26G19054
57	50		57,0		13,5	90° KK+2/057	26G13057	21,0	90° KK+4/057	26G19057
		2	60,3	50	14,0	90° KK+2/060	26G13060	21,5	90° KK+4/060	26G19060
64			63,5		14,0	90° KK+2/064	26G13064	21,5	90° KK+4/064	26G19064
70			70,0		14,0	90° KK+2/070	26G13070	22,0	90° KK+4/070	26G19070
76,1	65	2 ½	76,1	65	14,0	90° KK+2/076	26G13076	22,0	90° KK+4/076	26G19076
80					14,5	90° KK+2/080	26G13080	22,5	90° KK+4/080	26G19080
88,9	80	3	88,9	80	14,5	90° KK+2/089	26G13089	22,5	90° KK+4/089	26G19089
		3 ½	101,6		14,5	90° KK+2/102	26G13102	23,0	90° KK+4/102	26G19102
108	100		108,0		14,5	90° KK+2/108	26G13108	23,0	90° KK+4/108	26G19108
114	100	4	114,3	100	15,0	90° KK+2/114	26G13114	23,5	90° KK+4/114	26G19114
			125,0		15,0	90° KK+2/125	26G13125	23,5	90° KK+4/125	26G19125
133	125		133,0		15,5	90° KK+2/133	26G13133	24,0	90° KK+4/133	26G19133
		5	139,7	125	15,5	90° KK+2/140	26G13140	24,5	90° KK+4/140	26G19140
159	150		160,0		16,0	90° KK+2/160	26G13160	25,0	90° KK+4/160	26G19160

Kobberrør CU		Stålrør FE			KKplus 5 Tykkelse 21,5 - 30,0 mm		
Utv. ø mm	Nominell diameter DN	Tommer	Utv. ø mm	Nominell diameter DN	Tykkelse mm	Dimensjon	Varenr.
18	15	⅜	17,2	10	21,5	90° KK+5/018	26G25018
22	20	½	21,3	15	22,5	90° KK+5/022	26G25022
28	25	¾	26,9	20	23,5	90° KK+5/028	26G25028
35	32	1	33,7	25	24,5	90° KK+5/035	26G25035
42	40	1 ¼	42,4	32	25,5	90° KK+5/042	26G25042
		1 ½	48,3	40	26,0	90° KK+5/048	26G25048
54	50		54,0		26,5	90° KK+5/054	26G25054
		2	60,3	50	27,0	90° KK+5/060	26G25060
64			63,5		27,0	90° KK+5/064	26G25064
70			70,0		27,5	90° KK+5/070	26G25070
76,1	65	2 ½	76,1	65	27,5	90° KK+5/076	26G25076
88,9	80	3	88,9	80	28,5	90° KK+5/089	26G25089
108	100		108,0		29,0	90° KK+5/108	26G25108
114	100	4	114,3	100	29,0	90° KK+5/114	26G25114
		5	139,7	125	30,0	90° KK+5/140	26G25140



# KAIFLEX PROTECT ALU-TEC

KAIFLEX KKplus plater · ALU-TEC forbelagt

Tykkelse mm	Plater på rull (1 m Bredde)		Selvklebende plater på rull (1 m Bredde)		Selvklebende plate (2,0 x 1,0 m)	
	NRF-nr.	m <sup>2</sup> / eske	NRF-nr.	m <sup>2</sup> / eske	NRF-nr.	m <sup>2</sup> / eske
10	9416304	20	9416309	20	9416315	32
13	9416305	14	9416311	14	9416316	24
19	9416306	10	9416312	10	9416317	16
25	9416307	8	9416313	8	9416318	12
32	9416308	6	9416314	6	9416319	10

For isolering av ventilasjonskanaler, tanker og rør fra minimum 323 mm og oppover.



# KAIFLEX PROTECT ALU-TEC

Tilbehør

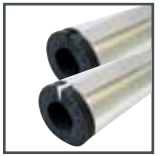
TILBEHØR KAIFLEX PROTECT ALU-TEC				
	Produktbeskrivelse	NRF-nr.	Farge	Stk./ eske
	Fugemasse · Volum: 290 ml *	9416322	trans- parent	12
	Fugemasse · Volum: 290 ml *	9416323	Grå	12
	Produktbeskrivelse	NRF-nr.	Bredde mm	m / Ruller
	Folie på rull	9416321	1050	25
	Produktbeskrivelse	NRF-nr.	Bredde mm	Ruller / eske
	PROTECT ALU Butyl Tape · 25 m Lengde	9416324	20	30
		9416325	50	12
		9416326	100	6
	PROTECT ALU Tape · 25 m Lengde	9416327	19	36
		9416328	50	24
	PROTECT ALU Tape · 50 m Lengde	9416329	100	12

\* En patron inneholder nok mastikk til å lime 8 m av en skjøt.

Limingen må være 10 mm bred og minst 3 mm tykk. Nye strøk i den beskyttende folien limes på samme måte.

# KAIFLEX PROTECT ALU-TEC

Tekniske Data



## TEKNISKE DATA

Produktbeskrivelse	KAIFLEX cellegummi med integrert overflatebeskyttelse: Fleksibel, hard plastikkfolie belagt med aluminiumsfolie som ser ut som stålmantel.
Bruksområder	Dette belegget viser stållignende mekaniske egenskaper og gir god beskyttelse. Det ytterste belegget er av høyglans aluminium. Takket være sin fleksibilitet er den veldig enkel å montere. Videre er den lett å rengjøre og vedlikeholde, noe som sikrer lang levetid på det isolerte anlegget.
Bruksomfang	Innvendig og utvendig
Temperaturområde	fra - 30 °C til + 80 °C (ALU-TEC belagt)
Egenskaper	ALU-TEC gir fremragende beskyttelse mot sjøvannserosjon og UIC (korrosjon under isolasjonen), viser fremragende UV-stabilitet, er meget vanntett og inneholder ingen giftige stoffer. Materialet er enkelt å montere.
Brannegenskaper i henhold til DIN EN 13501-1	Euroklasse E ABP: P-MPA-E-11-525 Ingen brennende partikler i tilfelle brann
Farge	Sølv
Vedørende tekniske data:	Alle verdier er basert på resultater oppnådd under typiske bruksforhold. For sin egen interesse bør mottakeren av disse verdiene sjekke med oss på forhånd at tallene og verdiene faktisk er riktige for det tiltenkte formålet.



# KAIFLEX PROTECT ALU-NET

KAIFLEX ST slanger · ALU-NET forbelagt · med selvklebende skjøter · Lengde: 1 m

Kobberrør CU		Stålrør FE			13 mm			19 mm		
Utv. ø mm	Nominell diameter DN	Tommer	Utv. ø mm	Nominell diameter DN	Dimensjon	Varenr.	m / eske	Dimensjon	Varenr.	m / eske
15	10	¼	13,5	8	13 x 15	41013015	77	19 x 15	41019015	43
18	15	⅜	17,2	10	13 x 18	41013018	65	19 x 18	41019018	39
22	20	½	21,3	15	13 x 22	41013022	55	19 x 22	41019022	37
25	20		25,0		13 x 25	41013025	46	19 x 25	41019025	30
28	25	¾	26,9	20	13 x 28	41013028	43	19 x 28	41019028	29
30	25				13 x 30	41013030	42	19 x 30	41019030	29
35	32	1	33,7	25	13 x 35	41013035	38	19 x 35	41019035	24
42	40	1 ¼	42,4	32	13 x 42	41013042	28	19 x 42	41019042	20
			44,5		13 x 45	41013045	26	19 x 45	41019045	17
		1 ½	48,3	40	13 x 48	41013048	24	19 x 48	41019048	15
54	50		54,0		13 x 54	41013054	23	19 x 54	41019054	15
57	50		57,0		13 x 57	41013057	22	19 x 57	41019057	14
		2	60,3	50	13 x 60	41013060	20	19 x 60	41019060	14
64			63,5		13 x 64	41013064	20	19 x 64	41019064	14
70			70,0		13 x 70	41013070	20	19 x 70	41019070	14
76,1	65	2 ½	76,1	65	13 x 76	41013076	17	19 x 76	41019076	14
80					13 x 80	41013080	15	19 x 80	41019080	13
88,9	80	3	88,9	80	13 x 89	41013089	15	19 x 89	41019089	11
		3 ½	101,6		13 x 102 *	41013102	15	19 x 102 *	41019102	10
108	100		108,0		13 x 108 *	41013108	14	19 x 108 *	41019108	10
114	100	4	114,3	100	13 x 114 *	41013114	14	19 x 114 *	41019114	9
			125,0		13 x 125 *	41013125	10	19 x 125 *	41019125	9
133	125		133,0		13 x 133 *	41013133	9	19 x 133 *	41019133	6
		5	139,7	125	13 x 140 *	41013140	9	19 x 140 *	41019140	5
159	150		160,0		13 x 160 *	41013160	8	19 x 160 *	41019160	4

Kobberrør CU		Stålrør FE			25 mm		
Utv. ø mm	Nominell diameter DN	Tommer	Utv. ø mm	Nominell diameter DN	Dimensjon	Varenr.	m / eske
18	15	⅜	17,2	10	25 x 18	41025018	25
22	20	½	21,3	15	25 x 22	41025022	21
28	25	¾	26,9	20	25 x 28	41025028	20
35	32	1	33,7	25	25 x 35	41025035	16
42	40	1 ¼	42,4	32	25 x 42	41025042	12
		1 ½	48,3	40	25 x 48	41025048	12
54	50		54,0		25 x 54	41025054	11
		2	60,3	50	25 x 60	41025060	11
64			63,5		25 x 64	41025064	9
70			70,0		25 x 70	41025070	9
76,1	65	2 ½	76,1	65	25 x 76	41025076	9
88,9	80	3	88,9	80	25 x 89	41025089	7
108	100		108,0		25 x 108 *	41025108	5
114	100	4	114,3	100	25 x 114 *	41025114	5
		5	139,7	125	25 x 140 *	41025140	3

Slanger som er merket \* kommer som splittede slanger med kun selvklebende overlappning.

# KAIFLEX PROTECT ALU-NET

KAIFLEX ST plater · ALU-NET forbelagt



Tykkelse mm	Plate på rull (1 m Bredder)		Selvklebende plate (2,0 x 1,0 m)	
	Varenr.	m <sup>2</sup> / eske	Varenr.	m <sup>2</sup> / eske
10	41110000	20	41210210	32
13	41113000	14	41213210	24
19	41119000	10	41219210	16
25	41125000	8	41225210	12
32	41132000	6	41232210	10

For isolering av ventilasjonskanaler, tanker og rør fra minimum 323 mm og oppover.

# KAIFLEX PROTECT ALU-NET

Tekniske Data



## TEKNISKE DATA

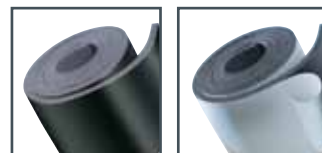
Produktbeskrivelse	KAIFLEX ST isolasjon av cellegummi med integrert overflatebeskyttelse: Glassfiberarmert aluminiumsfolie.
Bruksområder	Kun for innvendig bruk. På grunn av aluminiumsfoliens vannrette egenskaper og dens utmerkede refleks-egenskaper, kombinert med glassfibrens gode mekaniske resistens, er isolasjonsbelegget lett å rengjøre og vedlikeholde i anleggets levetid.
Temperaturområde	de -30 °C a +80 °C (ALU-NET folie)
Egenskaper	ALU-NET gir god beskyttelse, et estetisk ytre, er meget vanntett og inneholder ingen giftige stoffer. Er enkel å montere.
Brannegenskaper i henhold til DIN EN 13501-1	Euroklasse E Ingen brennende partikler i tilfelle brann
Farge	Sølv

### Vedørende tekniske data:

Alle verdier er basert på resultater oppnådd under typiske bruksforhold. For sin egen interesse bør mottakeren av disse verdiene sjekke med oss på forhånd at tallene og verdiene faktisk er riktige for det tiltenkte formålet.

# KAIFLEX PROTECT TS

KAIFLEX ST plater · PROTECT TS forbelagt

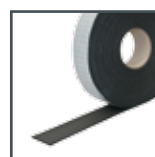


Tykkelse mm	Plate på rull (1 m Bredde)		Selvklebende ruller (1 m Bredde)	
	Varenr.	m <sup>2</sup> / eske	Varenr.	m <sup>2</sup> / eske
6	30006000	30	30706000	30
10	30010000	20	30710000	20
13	30013000	14	30713000	14
19	30019000	10	30719000	10
25	30025000	8	30725000	8
32	30032000	6	30732000	6

For isolering av ventilasjonskanaler, tanker og rør fra minimum 323 mm og oppover.

# KAIFLEX PROTECT TS

Tilbehør



## TILBEHØR KAIFLEX PROTECT TS

	Produktbeskrivelse	Varenr.	Bredde mm	Tykkelse mm	Ruller / eske
	PROTECT TS Kautschuk Tape · 15 m Lengde	3091BAND	50	3	12

# KAIFLEX PROTECT TS

Tekniske Data



## TEKNISKE DATA

Produktbeskrivelse	KAIFLEX ST isolasjon av cellegummi med integrert overflatebeskyttelse: svært elastisk polymerisk belegg.
Bruksområder	Anvendes når mekanisk resistens og høy elastisitet påkreves.
Temperaturområde	- 30 °C opp til+ 80 °C (belegg TS)
Egenskaper	God mekanisk motstand, god lysekthet, god fukt- og UIC-forebygging, inneholder ingen giftige stoffer. Enkel å montere.
Brannegenskaper i henhold til DIN EN 13501-1	Euroklasse E underholder ikke brann og er dryppfri i tilfelle brann
Toleranse	DIN EN 14304:2010-03
Farge	Svart

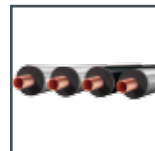
Vedørende tekniske data:

Alle verdier er basert på resultater oppnådd under typiske bruksforhold. For sin egen interesse bør mottakeren av disse verdiene sjekke med oss på forhånd at tallene og verdiene faktisk er riktige for det tiltenkte formålet.



# KAIFLEX PROTECT SYSTEM

Anbefalte bruksområder for tape



PROTECT ALU Tape			PROTECT F-ALU		PROTECT ALU-TEC		PROTECT F-BLACK	
NRF-nr.	Bredde mm	Lengde m	Innendørs	Utendørs	Innendørs	Utendørs	Innendørs	Utendørs
9416327	19	25	■		■			
9416328	50	50	■	■	■	■		
9416329	100	50	■	■	■	■		

PROTECT ALU Butyl Tape			PROTECT F-ALU		PROTECT ALU-TEC		PROTECT F-BLACK	
NRF-nr.	Bredde mm	Lengde m	Innendørs	Utendørs	Innendørs	Utendørs	Innendørs	Utendørs
9416324	20	25	■		■			
9416325	50	25	■	■	■	■		
9416326	100	25	■	■	■	■		

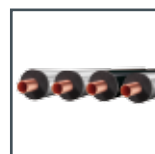
  

PROTECT BLACK Butyl Tape			PROTECT F-ALU		PROTECT ALU-TEC		PROTECT F-BLACK	
Varenr.	Bredde mm	Lengde m	Innendørs	Utendørs	Innendørs	Utendørs	Innendørs	Utendørs
258B0020	20	20					■	
258B0050	50	20					■	■
258B0100	100	20					■	■

Det er strengt anbefalt at alle typer tape, også Butyl-tape, så vel som alle selvklebende overlappinger, forsegles nøye ved at man bruker en spatel.

# KAIFLEX PROTECT SYSTEM

Tekniske Data



## DIMENSJONELLE TOLERANSER I HENHOLD TIL DIN EN 14304:2010-03

Variant	Lengde	Bredde	Tykkelse		Vinkeltoleranse	Innvendig diameter	
			Angitt	Toleranse		$D_i \leq 100$	$D_i > 100$
Slanger	$\pm 1,5 \%$		$d_0 \leq 8$ $8 < d_0 \leq 18$ $18 < d_0 \leq 31$ $d_0 > 31$	$\pm 1,0$ $\pm 1,5$ $\pm 2,5$ $\pm 3,0$	3,0 mm	$D_{i,0} + 1 \leq D_i \leq D_{i,0} + 4$	$D_{i,0} + 1 \leq D_i \leq D_{i,0} + 6$
Plater	$\pm 1,5 \%$	$\pm 2,0 \%$	$d_0 \leq 6$ $6 < d_0 \leq 19$ $d_0 > 19$	$\pm 1,0$ $\pm 1,5$ $\pm 2,0$	3,0 mm/m (Lengde/Bredde) – 3,0 mm (Tykkelse)	–	–
Ruller	+ 5,0 % – 1,5 %	$\pm 2,0 \%$	$d_0 \leq 6$ $6 < d_0 \leq 19$ $d_0 > 19$	$\pm 1,0$ $\pm 1,5$ $\pm 2,0$	3,0 mm/m (Lengde/Bredde) – 3,0 mm (Tykkelse)	–	–
Bånd	+ 5,0 % – 1,5 %	$\pm 2,0 \%$	$d_0 = 3$	– 0,1 + 1,5	–	–	–

Dimensjoner i millimeter ■  $D_i$  = Innvendig diameter ■  $d_0$  = Nominell tykkelse ■  $D_{i,0}$  = nominell verdi av innvendig diameter (slanger)

### Leveres kun i hele pakker.

**Levering av korte slanger:** Opp til 10% av innholdet i en eske kan leveres i 1-meters lengder. Hvis en eske inneholder mindre enn 20 meter, kan en 2-meters slange erstattes av to 1-meters slanger.

**Levering av mindre plater:** En plate på en kvadratmeter kan bli erstattet av to 0,5-kvadratmeters plater.

Rørdimensjonene som er oppgitt i tabellene er i henhold til DIN EN 1057 for kobberør og DIN EN 10255 for stålør.

For riktig bruk anbefales å bruke KAIFLEX tilbehør.

Vi tar forbehold om trykkfeil.



# KAIFLEX PROTECT SYSTEM

Monteringsveiledning

Denne monteringsveiledningen for KAIFLEX PROTECT er en utvidelse av monteringsveiledningen for KAIFLEX slanger og plater.

## GENERELLE ANBEFALINGER

1. Anlegget som skal isoleres må ikke være i drift. For å garantere full herding av limet, må ikke anlegget startes før det har gått 36 timer siden isolasjonen var ferdig montert.
2. Alle overflater må være rene, støvfrie, tørre og uten fett. Tilsnussede områder må rengjøres med KAIFLEX rensesvæske.
3. Bruk bare KAIFLEX spesiallim når omgivelsestemperaturen er over 0 °C. Bruk av lim ved omgivelsestemperatur under 0 °C er absolutt ikke anbefalt. For selvklebende materialer (slanger, plater, PROTECT-tape og butyltape) må omgivelsestemperaturen være over + 10 °C, og den relative luftfuktigheten må ikke være over 80 %. Maksimal brukstemperatur må være lavere enn + 40 °C.
4. Det er viktig å velge korrekt KAIFLEX PROTECT slangestørrelse i forhold til rørdiameteren. Kontroller at alle ende- og langsgående skjøter er korrekt sammenkoblet og montert under et svakt trykk. Dra aldri i skjøtene under montering.
5. KAIFLEX PROTECT slanger og plater er ideelle for å isolere store og små rør, beholdere, kanaler og flater. KAIFLEX PROTECT plater kan bare brukes for rørdiametre som er større enn 323 mm på grunn av faren for bøyestress i platen. For alle mindre rørdiametre, vennligst bruk KAIFLEX PROTECT slanger.
6. Montering av isolasjonssystemet skal ikke foregå under fuktige forhold eller ved høy relativ luftfuktighet.
7. For montering av KAIFLEX PROTECT systemene anbefaler vi at man bruker verktøy av høy kvalitet, spesielt kniver og pensler.
8. Bruk ikke tape som eneste forsegling av skjøter. Kontroller at skjøtene er ordentlig forseglet ved å bruke SA forsegling, eller ved å bruke det anbefalte KAIFLEX spesiallimet.

## INNENDØRS MONTERING

Alle skjøter for innendørs bruk må i tillegg forsegles med en > 19 mm bred selvklebende tape eller butyltape.

Viktig:

Bruk selvklebende tape eller butyltape over midten av skjøtene. Den ideelle forseglingsoverflaten er 25 mm (50 mm bred tape) på hver side. Minimum forseglingsoverflate er 9 mm på hver side.

Kontroller at all selvklebende tape og butyltape blir presset på plass ved å bruke plastikkspatelen.

Unngå at det trenger inn vann og/eller fuktighet. Enhver del av anlegget som går gjennom et område hvor det er høy relativ luftfuktighet skal behandles på samme måten som et utendørs anlegg. Antall skjøter skal begrenses til et minimum.

## ANBEFALINGER FOR UTENDØRS MONTERING

**Generelt:** For å forsegle skjøtene brukes selvklebende tape og/eller butyltape slik det blir beskrevet nedenfor.

**Alle isolasjonsskjøter** på utendørs anlegg må forsegles med en  $\geq$  50 mm bred KAIFLEX PROTECT selvklebende tape eller butyltape.

Bruk selvklebende tape eller butyltape over midten av skjøtene. Den ideelle forseglingsoverflaten er 50 mm (100 mm bred tape) på hver side. Minimum forseglingsoverflate er 25 mm på hver side. (50 mm bred tape).

**Viktig:** Overlappingen av KAIFLEX PROTECT selvklebende slanger må i tillegg forsegles med en  $\geq$  50 mm bred PROTECT selvklebende tape eller butyltape.

**Kontroller at all selvklebende tape og butyltape blir presset på plass ved å bruke plastikkspatelen.**

## SPESIELLE ANBEFALINGER FOR UTENDØRS BRUK

For forsegling av mindre deler, for eksempel bend, T-stykker, reduksjoner (DN8-DN50, isolasjonstykkelse opp til 25 mm) som blir kuttet i deler fra PROTECT-slanger, kan skjøtene forsegles med PROTECT MASTIKS (minimum bredde 10 mm og minimum tykkelse 3 mm).

Der hvor selvklebende tape eller butyltape ikke fester seg ordentlig til PROTECT overflaten eller der hvor det oppstår skrukker, må PROTECT MASTIKS brukes i tillegg. Samme prosedyre gjelder for vegg- og takgjennomføringer, faste rørfester eller forisolerte røroppheng, eller på andre områder hvor det er vanskeligheter med forseglingen.

Den ideelle temperaturen for anvendelse av PROTECT MASTIKS er ved omgivelsestemperatur mellom + 5 °C og + 40 °C. For å påføre MASTIKS brukes en spatel eller en våt finger.

Når PROTECT-plater eller PROTECT-slanger skal monteres, påse at de langsgående skjøtene fortrinnsvis plasseres lavt nede, klokka 4 eller 8, aller helst utenfor direkte sollys. Dette gjelder slanger og plater.

Unngå at det trenger inn vann og/eller fuktighet i det hele tatt. Antall skjøter skal holdes på et minimum.

# KAIFLEX PROTECT SYSTEM

Notater



A large rectangular area filled with a light gray dashed grid pattern, intended for taking notes.

# KAIMANN AS



## KAIMANN AS

### Hovedkontor / Lager

Årvollskogen 65  
N-1529 Moss

### avd. Oslo

Økern Næringspark  
Risløkkveien 2  
N-0580 Oslo

Tel.: +47 69 24 40 80

Fax: +47 69 24 40 90

[kaimann@kaimann.no](mailto:kaimann@kaimann.no)

[www.kaimann.no](http://www.kaimann.no)

[www.tekniskisolering.no](http://www.tekniskisolering.no)



**KAIMANN**  
foam technology of tomorrow

kaiflex®  
TECHNISCHE ISOLIERUNG  
TECHNICAL INSULATION  
ISOLATION TECHNIQUE