



Isolasjonsprosedyre Spesifikasjon for FOAMGLAS[®] - Terostat Spacer System

Company:

Contractor:

Project:

Document no.:

Rev.	Date	Information regarding rev.	Prepered by	Checked by	Approved by

Luk Smout

Director Technical Services EMEA

Frank Ergeerts

Director of Sales, Europe and Africa

Date of Issue	Rev. no.	Rev. date	Prepared by	Approved by	Procedure no.	Page 1/9
---------------	----------	-----------	-------------	-------------	---------------	-------------

Innholdsfortegnelse

1.	Formål	2
2.	Definisjon av FOAMGLAS® isolasjonselementer	2
3.	Installasjonsprosedyre:	3
3.1	<i>Generelt</i>	3
3.2	<i>Installasjonssekvens</i>	3
3.3	<i>Installation</i>	4
3.3.1	AKSJON 1: Installasjon av prefabrikerte fittings (bend, T-stykke, reducer)	4
3.3.2	AKSJON 2: Installasjon av prefabrikerte rette elementer	4
3.3.3	AKSJON 3: Tilpassing av rette røreseksjoner	6
3.3.4	AKSJON 4: Termineringer	7
3.3.5	AKSJON 5: Fuging av gjennomføringer	8
3.3.6	AKSJON 6: Drenering og oppdeling i avgrensede avstands seksjoner	9

Date of Issue	Rev. no.	Rev. date	Prepared by	Approved by	Procedure no.	Page 2/9
---------------	----------	-----------	-------------	-------------	---------------	-------------

1. Formål

Formålet med denne prosedyren, utarbeidet av Pittsburgh Corning, er å gi installasjonsanvisning for FOAMGLAS® Terostat Spacer avstandsisoleringsystem.

Alt isolerende arbeid skal gjøres i samsvar med denne prosedyren og dokumentene det refereres til.

2. Definisjon av FOAMGLAS® isolasjonselementer

Prefabrikkert FOAMGLAS® Terostat system med avstandsklosser

FOAMGLAS® isolasjon prefabrikerte elementer inkluderer alle artikler som leveres fabrikkert og størrelsestilpasset. Dette inkluderer rørseksjoner, rørsegmenter, bend, t-stykker, reduksjonsaggregater, etc.

Alle elementene er utstyrt med høytemperaturbestandige, fleksible distansekluser som er utformet slik at et rett element skal kunne tåle vekten av en person.

Eksempler:



Date of Issue	Rev. no.	Rev. date	Prepared by	Approved by	Procedure no.	Page 3/9
---------------	----------	-----------	-------------	-------------	---------------	-------------

3. Installasjonsprosedyre:

3.1 Generelt

Installasjon av FOAMGLAS® Terostat Spacer system krever påføring av en sammenhengende fugestreng av Terostat PC FRi fra patronen i alle seksjonssammenføyninger ca. 5mm fra ytterkant av skjøtene. Terostat PC FRi fugestreng fra patron skal ha minimum 8 mm diameter. Det er avgjørende at seksjonene trykkes sammen slik at fugemassen blir jevnt fordelt i skjøtene. Overskytende Terostat PC FRi fugemasse blir deretter strøket utover for dekking av skjøten med en sparkelspade. Rørseksjonene skal holdes sammen med glassfibertape eller strips inntil Terostat PC FRi er herdet. Et herdet Terostatsystem har mer enn tilstrekkelig styrke og integritet til å stå uten permanente stålstrammebånd. Strammebånd av rustfritt stål anbefales for større elementer og utstyrsisolasjon, men forsiktighet må utvises slik at FOAMGLAS® Terostatsystemet ikke blir skadet av overstramming fra stålbåndet.

Selv om FOAMGLAS® Terostatsystemet kan kuttes og tilpasses på stedet, anbefaler vi at det i størsts mulig utstrekning benyttes prefabrikerte fittings, seksjoner og bokser for T-stykker, bend, flenser og ventiler.

3.2 Installasjonssekvens

Installer elementer:	Monter fittings (bend, T-stk.) først, Installer deretter rette rørskåler	(se 3.3.1) (se 3.3.2)
Tilpassing av rette elementer		(se 3.3.3)
Termineringer:	Tilpassing av lengde Montering av pakning i termineringer Ferdigstilling	(se 3.3.4)
Gjennomføringer:	Oppmåling Utførelse Tetting	(se 3.3.5)

INSTALLER FITTINGS (BEND, T-STK.) FØRST



RETTE ELEMENTER OG TILPASSING FOR FERDIGSTILLING



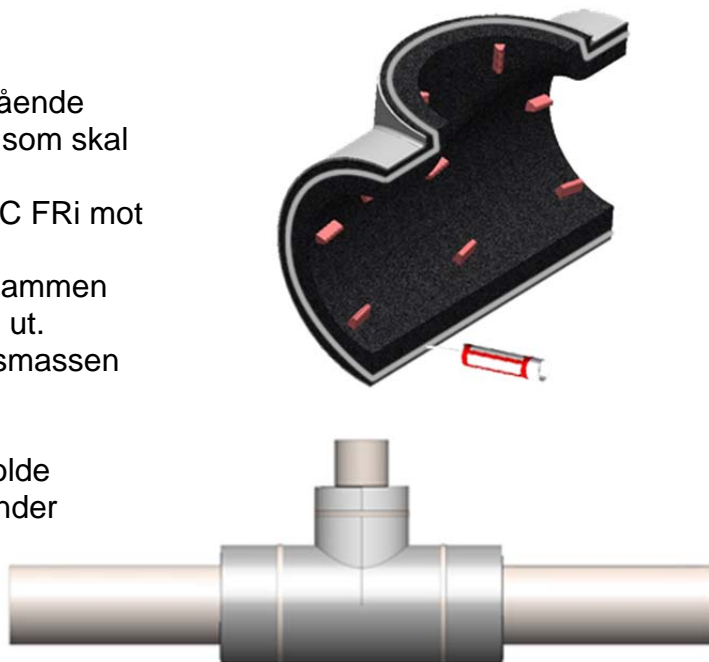
Date of Issue	Rev. no.	Rev. date	Prepared by	Approved by	Procedure no.	Page 4/9
---------------	----------	-----------	-------------	-------------	---------------	-------------

3.3 Installation

3.3.1 **AKSJON 1:** Installasjon av prefabrikerte fittings (bend, T-stykke, reducer)

Installasjonen av systemet skal alltid starte med montering av prefabrickerte fittings som T-stykker, bend, reducere, ...

- Plasser elementet på røret.
- Påfør Terostat PC FRi på begge langsgående sammenføyningsflater på andre halvdel som skal installeres.
- Monter halvdel med påført Terostat PC FRi mot den andre halvdel som er på røret.
- Pass på at du trykker seksjonene godt sammen slik at overflødig tetningsmasse presses ut.
- Bruk sparkelspade til å stryke ut tetningsmassen som presses ut av skjøten.
- Bruk såpevann for å glatte ut fugen.
- Du kan bruke tape eller stropper for å holde seksjonene på plass og beholde trykk under herdingsprosessen.
- Etter at fuger er herdet kan midlertidig tape/stropper fjernes.



3.3.2 **AKSJON 2:** Installasjon av prefabrikerte rette elementer

Bemerkning: forskjøvede skjøter/forbandt:

Alle rette elementer av FOAMGLAS® isolasjon skal fuges i alle skjøter og legges med forkjøvede skjøter/forbandt.

Kryssdannende seksjonskjøter bør unngås til enhver tid.

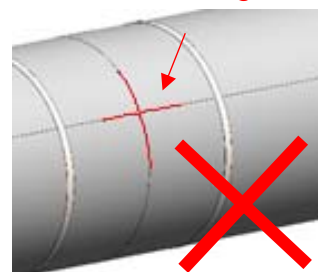
Dette kan oppnås ved å starte applikasjonen med en kombinasjon av en halv standard lengde halvskål og en full standardlengde halvskål eller ved å vri omkretsskjøten mellom to sammenstøtende rørskaalpar, slik at langsgående skjøt på etterfølgende par av rørskaaler ikke treffer hverandre.



Korrekt
forskjøvet
skjøt



Korrekt
forskjøvet
skjøt

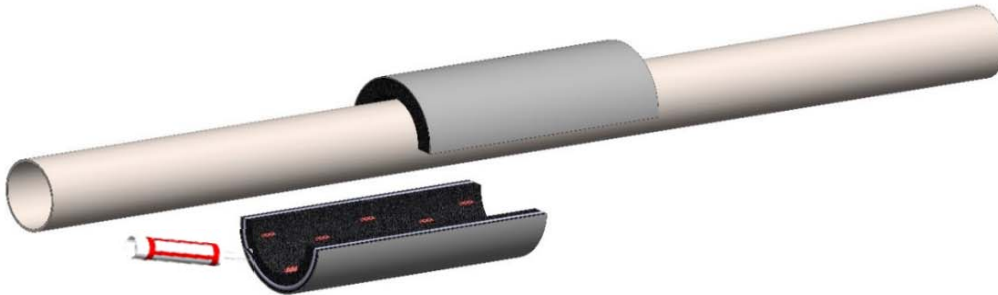


Krysskjøter bør
unngås

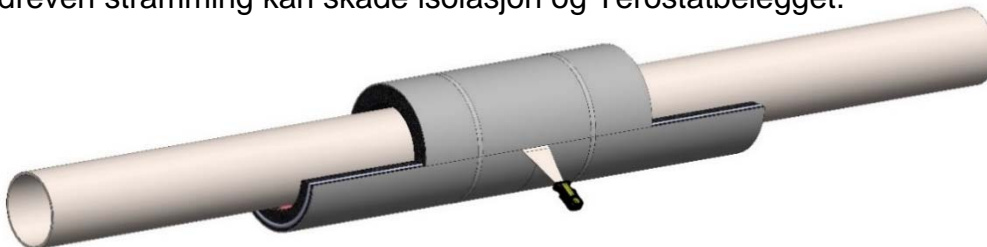
Date of Issue	Rev. no.	Rev. date	Prepared by	Approved by	Procedure no.	Page 5/9
---------------	----------	-----------	-------------	-------------	---------------	-------------

Start installeringen med å sette sammen tilpasset element

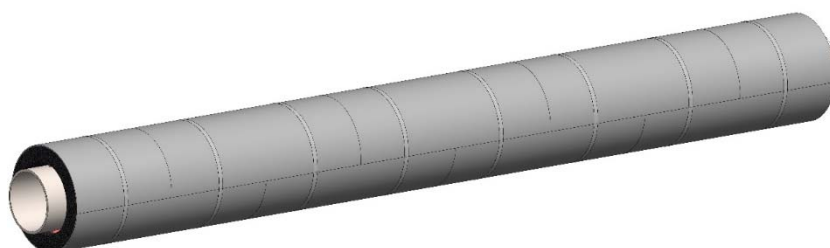
- Legg en rørskål uten fugemasse på toppen av røret.
- Påfør Terostat PC FRi fugemasse på begge langsgående skjølflater på den andre halvskålen.
- Monter halvskålen med påført Terostat PC FRi fugemasse i skjøtoverflater mot den andre halvskålen med forskjøvet skjøl (forbandt). Alternativt uten forskjøvet skjøl.



- Pass på at du trykker seksjonene godt sammen og at noe fugemasse kommer opp av sammenføyning.
- Bruk sparkelspade til å jevne ut overskytende fugemasse slik at sammenføyningen dekkes.
- Du skal benytte glassfibertape eller stropper for å holde seksjonene på plass og for å få trykk og fordeling av Terostat PC FRi fugemasse i skjøtene til fugemassen er herdet.
- Fjern midlertidig tape eller stropper etter at herdingsprosessen er ferdig.
- Fjern den gjenværende transportfilmen.
- Påfør Terostat PC FRi-fugemasse på begge langsgående skjølflater og sirkulære endeflater og monter rørskålene mot enden på de installerte seksjonene.
- Mekanisk innfesting av elementene er ikke nødvendig takket være de gode limeegenskapene. Vær forsiktig om det skal benyttes stålstrammebånd da overdreven stramming kan skade isolasjon og Terostatbelegget.



- Fortsett å gjenta denne prosessen. Illustrert:

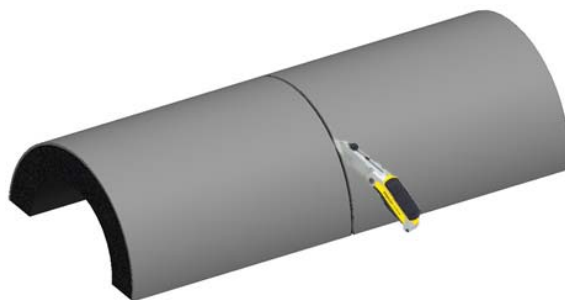


Date of Issue	Rev. no.	Rev. date	Prepared by	Approved by	Procedure no.	Page 6/9
---------------	----------	-----------	-------------	-------------	---------------	-------------

3.3.3 **AKSJON 3:** Tilpassing av rette rørseksjoner

3.3.3.1

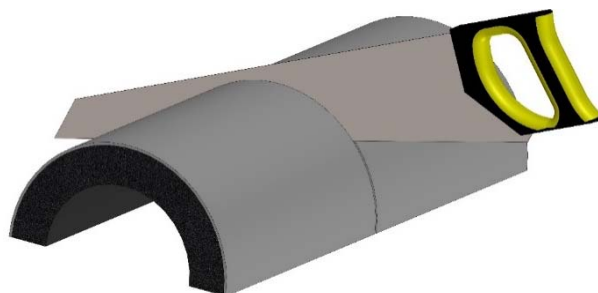
Beste praksis for oppdeling av FOAMGLAS® Terostat seksjoner er å slisse ut og fjerne en 5mm smal stripe av Terostat ved hjelp av en kniv. Deretter sage i sporet der Terostat er fjernet.



Sliss ut og fjern stripe over hele tverrsnittet der det skal kuttes.

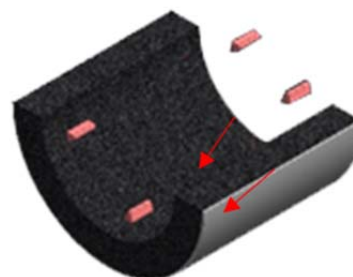
3.3.3.2

Bruk en håndsag til å kappe FOAMGLAS®-seksjonen.



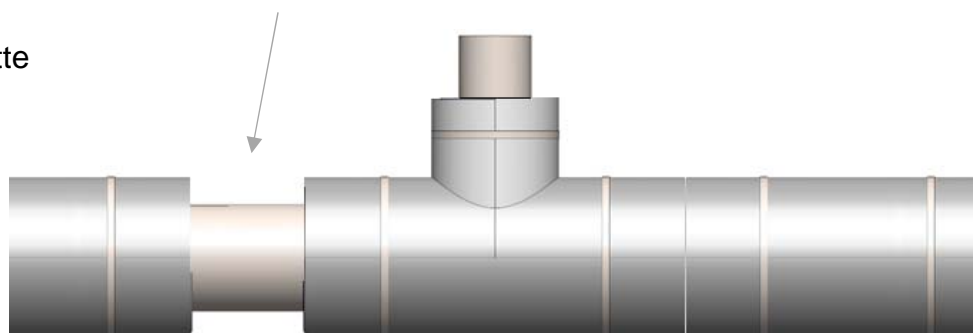
3.3.3.3

Kontroller at det er etterlatt tilstrekkelig antall avstandsstykker på det avkappede stykket slik at stabilitet ivaretas. Om seksjonen skulle mangle avstandsstykker etter kapping, lim på avstandsstykker med PC Hi Temp silikon.



3.3.3.4

Installer det avkappede element i henhold til generell monteringsveiledning for rette elementer (3.3.2).

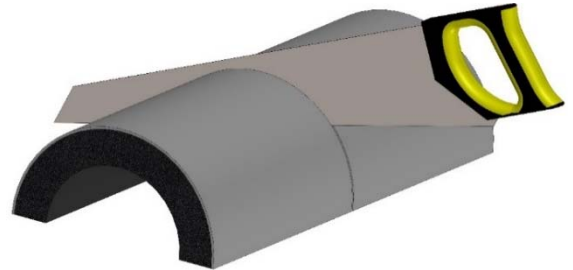


Date of Issue	Rev. no.	Rev. date	Prepared by	Approved by	Procedure no.	Page
						7/9

3.3.4 **AKSJON 4:** Termineringer

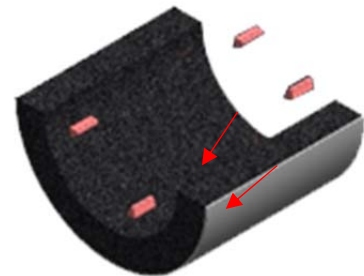
3.3.4.1

Begynn med et rett element med standard lende 60 cm eller et rett element kuttet til riktig lengde for avslutningen. Vær oppmerksom på krav til termineringsavstand fra flenser for fjerning av bolter.



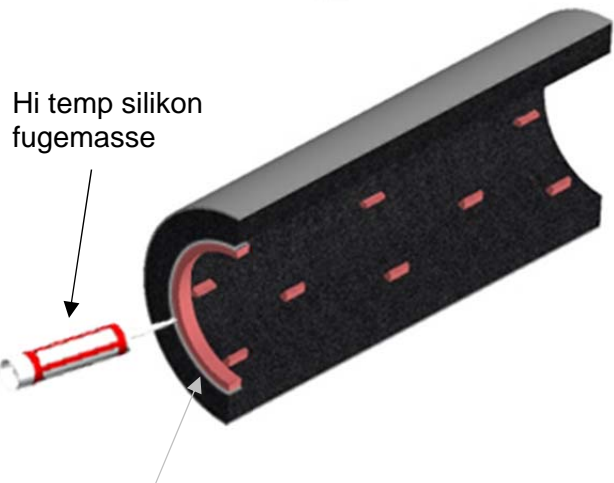
3.3.4.2

Kontroller at det er tilstrekkelig antall avstandsstykker på avkappede seksjoner. Om det skulle mangle avstandsstykker på seksjonene, lim på leverte løse avstandsstykker manuelt for hånd.



3.3.4.3

For å få en fullstendig tett avslutning, lim en remse av separat levert Hi Temp silikonremse på innsiden i enden av rørseksjonen som en pakning mellom inside isolasjonseksjon og rør. Se tegning.



Hi Temp silikon fugemasse skal brukes til liming.

Terostat PC FRi skal påføres på innsiden av Hi Temp silikonpakning inn mot røret for å sikre et tett og terminert system.

Hi temp silikon pakningsremse

3.3.4.4

Den ubehandlede FOAMGLAS® overflaten skal forsegles med Terostat PC FRi fugemasse fra tube, for hånd, med en sparkelspade.

Termineringen skal være fullstendig forseglet mot rør samt ytre deler av endestykket.

Viktig: Ta hensyn til prosjektets krav til avstand for fjerning av bolter.

Date of Issue	Rev. no.	Rev. date	Prepared by	Approved by	Procedure no.	Page 8/9
---------------	----------	-----------	-------------	-------------	---------------	-------------

3.3.5 **AKSJON 5:** Fuging av gjennomføringer

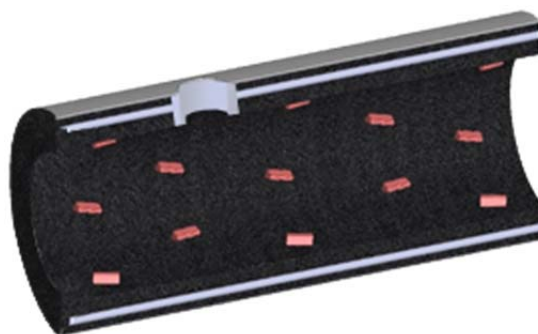
Alle gjennomføringer skal fuges og forsegles med Terostat PC FRi.

3.3.5.2



3.3.5.1

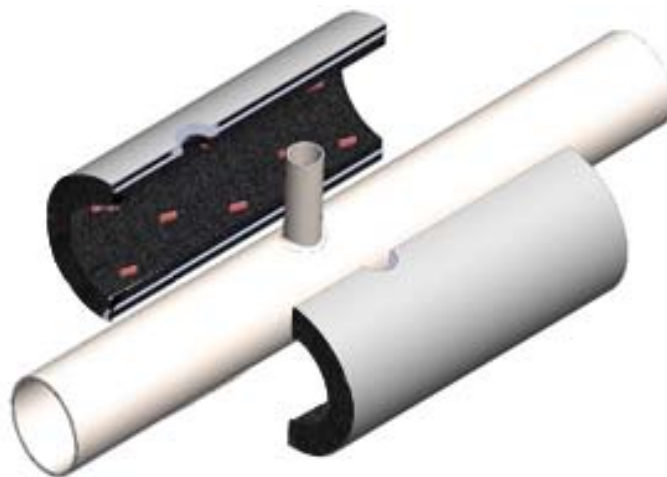
Mål gjennomføringens størrelse og plassering. Gjør et tilpasset kapp i elementet. Sørg for at utskjæringen ikke er mer enn 6 mm større (diameter) enn det gjennomgående røret/support..



3.3.5.2

Påfør en hel fugestreg Terostat PC FRi i utskåret gjennomføringsoverflate, og sørg for at skjøten mellom rør og elementet er helt fylt, og at Terostat presses ut.

Glatt ut Terostat på seksjonsoverflaten, så vel som rundt gjennomføringen, for hånd eller med sparkelspade, for å sikre at systemet blir fullstendig tett.



Date of Issue	Rev. no.	Rev. date	Prepared by	Approved by	Procedure no.	Page 9/9
---------------	----------	-----------	-------------	-------------	---------------	-------------

3.3.6 AKSJON 6: Drenering og oppdeling i avgrensede avstands seksjoner

Merknad for dreneringshull:
Før et sylindrisk verktøy med dia. 15mm in i Foamglas Terostat seksjonen på laveste punkt, (C-C 2000 mm på horisontale rør), eller rett over en avstandsremse som internt deler opp avstadssystemet.

