

## Montering av PAROC Hvac Section AluCoat T

Rørskålens dimensjon bestemmes av den eksisterende rørdimensjonen og den nødvendige isolasjonstykkelsen. Under monteringen skal lengde- og tverrskjøten presses sammen slik at alle gliper og spalter forsvinner.



### SPIRALVIKLING

PAROC Hvac Section AluCoat T monteres f.eks. ved hjelp av spiralvikling eller stropping. Spiralviklingen skal gjøres med forsinket ståltråd som knytes minst én gang per enhet.



### BEND

Ved isolering av bend skjæres rørskålene i kileformede stykker, som deretter festes på samme måte som den øvrige isoleringen.



### LENGDESKJØT

Når rørskålene er lagt rundt røret, dras beskyttelsespapiret av teipen. For at beskyttelsespapiret lettere skal kunne tas av, er det utstyrt med såkalt "fingerlift". Brett ned overleppen mot rørskålen, og trykk så hardt at teipen fester seg til folieoverflaten. Sørg for at det ikke blir noen spalte ved rørskålskjøtene, men unngå å strekke unødvendig hardt i overleppen. For å få tilstrekkelig trykk i teipskjøten må det brukes en sparkel eller lignende.



### AVSTIKK

Alle skjøter, f.eks. mellom to rørskåler, avstikk, pendler eller lignende, skal fugetettes med PAROC Teip AluCoat Slett eller PAROC Teip AluCoat Armert. Der det er mulig bør det brukes 75 mm bred teip. Avslutt den tverrgående teipen med en såkalt "brettsikring".



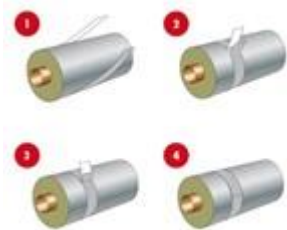
### **BEND**

Bend produseres på vanlig måte med segmenter skåret fra PAROC Hvac Section AluCoat T. Bendet fugetettes deretter med PAROC Teip AluCoat Slett eller PAROC Teip AluCoat Armert.



### **AVSLUTNING**

Ved avslutning vikles aluminiumsteipen rundt rørskålene og deretter ned mot røret. Synlige avslutninger kan deretter utstyres med gavlmansjett som låses med forsinket ståltråd.



### **Brettsikring med teip**